



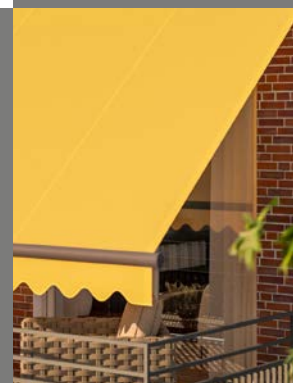
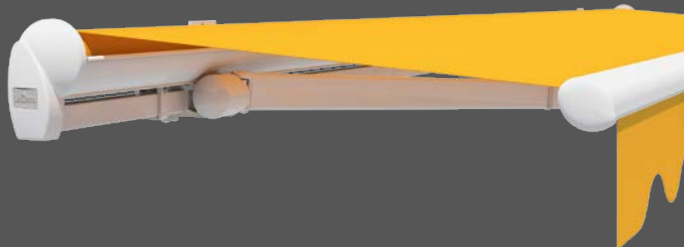
Knikarm-
zonnenscherm



Family
Classic

Gewoon van het leven
genieten!

Lewens
MARKISEN



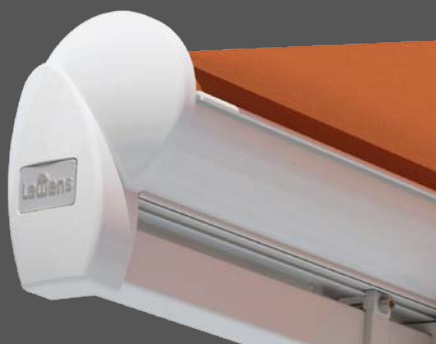


Vario-volant (optie)

Met name bij een laagstaande zon biedt de Vario-volant een variabele bescherming tegen zon en inkijk, waarbij de doorgangshoogte onder het zonnescherm behouden blijft.

Family Classic – de klassieker

Veelzijdig en praktisch voor terrassen en zithoeken in de openlucht



Type Open

Bij het basistype van de Family Classic ligt de doekrol van het zonnescherm bloot ('open'). De ronde eindkappen aan de zijkanten en het doekafdekprofiel aan de voorzijde van de doekrol geven het zonnescherm een harmonische uitstraling.



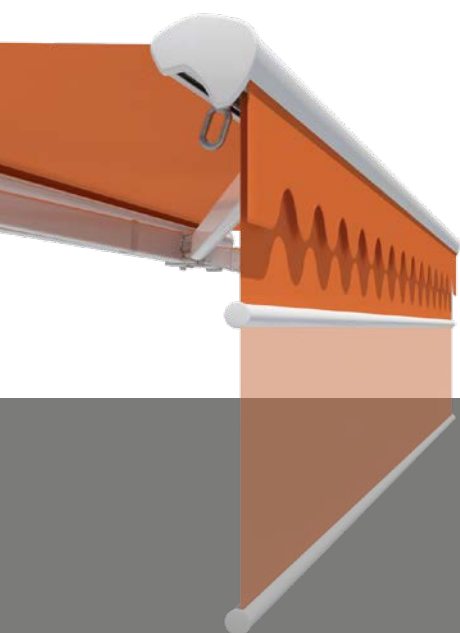
Uitrusting met veel extra's

- Breedte 1-delig max. 700 cm, koppelsysteem max. 1.950 cm, uitval max. 400 cm
- Standaard met klassieke volant
- Elektromotor
- Opties: motor/afstandsbediening, weerautomaat, LED-verlichting, terrasverwarming, steunpoten, Vario-volant, Lewens-Matik



Lewens-Matik (optie)

Een aanvullend windwerk maakt een traploze verstelling van de uitvalshoek mogelijk, zodat het zonnescherf altijd aan de stand van de zon kan worden aangepast.



Uitgerust met de typische volant creëert het knikarmzonnescerf Family Classic een zomerse sfeer op terras of balkon. Verkrijgbaar in formaten tot 700 cm [als afzonderlijk veld] en tot 1.950 cm [als koppelsysteem] is dit zonnescherf ook voor grote oppervlakken optimaal geschikt. Gebruikersvriendelijk en in beproefde Lewens-kwaliteit kan de Family Classic met veel interessante opties worden aangevuld.

Type Regendak

Het dak beschermt het doek van de Family Classic type Regendak in opgerolde toestand tegen stof, regen en andere weersinvloeden.



Type Huls

Uitgerust met dak en achterwand biedt de Family Classic als type Huls rondom een betrouwbare bescherming van de doekrol.

Family Classic

Uitrusting en techniek



Geproduceerd en gemonteerd in Duitsland
TÜV-gekeurde veiligheid
Kwaliteit en techniek volgens de CE-norm



Type	Open	Regendak	Huls
Zonnescherm met draagbuis – kapmaat, opgerold (h x d)	182 x 200 mm	178 x 200 mm	178 x 200 mm
Veldbreedtes (max.)			
1-delig (afzonderlijk veld)	700 cm	700 cm	700 cm
2-delig (koppelsysteem met doorlopend doek)	1.200 cm	–	–
2-delig/3-delig (koppelsysteem met sleufafdekking)	1.300 cm/1.950 cm	1.300 cm/1.950 cm	1.300 cm/1.950 cm
Uitvaldieptes			
Armlengtes 150 / 200 / 250 / 300 / 350 / 400 cm	■	■	■
Speciale armlengtes	□	□	□
Aandrijving			
Elektromotor (voor wandchakelaar)	■	■	■
Motor op afstandsbediening (io of RTS)	□	□	□
Windwerk	□	□	□
Framekleuren			
17 RAL-kleuren + 6 structuurlakken (standaard Lewens-kleuren)	■	■	■
Zilverkleurig natuur (E6 / EV 1 geëloxeerd, detailelementen RAL 9006)	■	■	■
Extra RAL, speciale kleuren en effectlakken	□	□	□
Zonneschermdoeken uit de Lewens-collectie			
Merkacryl (spinbadgeverfd, zeer kleurecht)	■	■	■
Merkpolyester (spinbadgeverfd, zeer kleurecht)	□	□	□
Kwaliteitsnaaigaren Tenara	■	■	■
Naden ultrasoon geplakt	□	□	□
Volant			
Zonder volant	–	–	–
Met volant	■	■	■
Opties			
1 Motor + draadloze afstandsbediening (io of RTS)	□	□	□
2 Weerautomaat (zon, wind, regen)	□	□	□
3 Verlichting: LED-spotlijst	□	□	□
4 Terrasverwarming (niet met 6, 7, met 3 alleen wandbevestiging)	□	□	□
5 Steunpoten (niet met 2, 7)	□	□	□
6 Vario-volant (niet met 4, 7)	□	□	□
7 Lewens-Matik, tot max. 600 x 350 cm (niet met 3, 4, 5, 6)	□	□	□
Bevestiging			
Wand	■	■	■
Plafond/Dakspar	□	□	□

■ Standaard □ Optie – niet verkrijgbaar

Mogelijke afmetingen en beperkingen alsmede het volledige elektronische toebehoren vindt u bij de technische gegevens in de actuele Lewens-prijslijst.

Uw dealer geeft u graag advies:

Lewens
MARKISEN



www.lewens-markisen.de

Technische wijzigingen voorbehouden. Stand 04/2020