

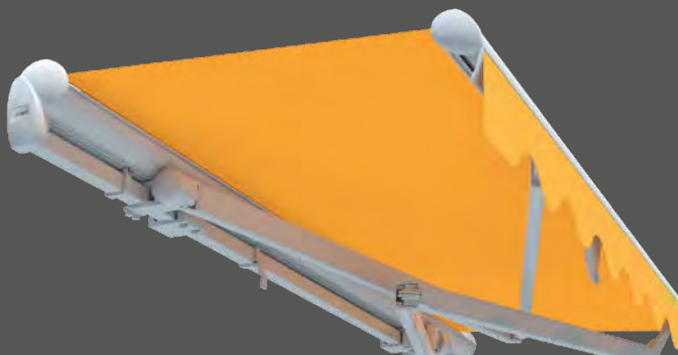
Gelenkarmmarkise



Family
Design

Das Leben einfach
genießen!

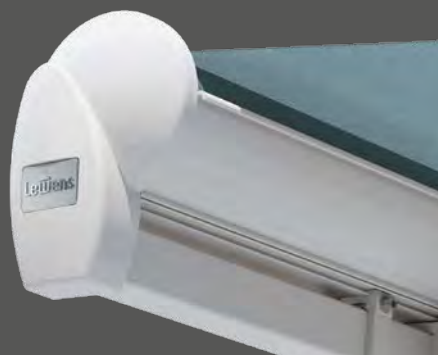
Lewens
MARKISEN





Family Design – perfekt in Form und Technik

Designmarkise für große Terrassen und Freisitze



Typ Offen

Beim Basistyp der Family Design liegt die Tuchwelle der Markise frei („offen“). Die seitlichen runden Endkappen und die Tuchabdeckschale auf der Vorderseite der Tuchwelle verleihen der Markise eine harmonische Optik.



Komfort in Bestform

- Breite 1-teilig max. 700 cm, Koppelanlage max. 1.950 cm, Ausfall max. 400 cm
- Ausfallprofil „Design“
- Elektromotor
- Optionen: Funkmotor/Funkfernbedienung, Wetterautomatik, LED-Beleuchtung, Heizstrahler, Stützbeine

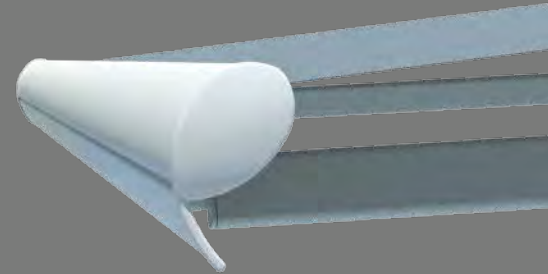


XXL-Arme *[Option]*

Steht für die Markise nur eine geringe Breite zur Verfügung und wird trotzdem ein großer Ausfall gewünscht, ist die Family Design mit ihren XXL-Armen, die sich in zwei Ebenen überlagern, die richtige Lösung. Lieferbar für alle Typen: Offen, Regendach und Hülse.



Als Designerstück unter den Tragrohrmarkisen setzt die Family Design modische Akzente: Das elegante Ausfallprofil mit glatt-gerundetem Abschluss schafft ein modernes Fassadenbild. Neben überlegener Lewens-Qualität und leichter Bedienbarkeit bietet die Markise eine Reihe attraktiver Ausstattungsoptionen.



Typ Regendach

Durch das Schutzdach wird das Markisentuch der Family Design Typ Regendach im eingefahrenen Zustand vor Staub, Regen und anderen Witterungseinflüssen geschützt.



Typ Hülse

Ausgestattet mit Schutzdach und Rückwand bietet die Family Design als Typ Hülse einen sicheren Rundumschutz für die Tuchwelle.

Family Design

Ausstattung und Technik



Hergestellt und montiert in Deutschland
TÜV-geprüfte Sicherheit
Qualität und Technik nach CE-Norm



Family Design

Family Design

Family Design

Typ	Offen	Regendach	Hülse
Tragrohrmarkise – Kappenmaß, eingefahren (H x T)	182 x 215 mm	178 x 220 mm	178 x 220 mm
Feldbreiten (max.)			
1-teilig (Einzelveld)	700 cm	700 cm	700 cm
2-teilig (Koppelanlage mit durchgehendem Tuch)	1.200 cm	–	–
2-teilig/3-teilig (Koppelanlage mit Schlitzabdeckung)	1.300 cm/1.950 cm	1.300 cm/1.950 cm	1.300 cm/1.950 cm
Ausfalltiefen			
Armlängen 150 / 200 / 250 / 300 / 350 / 400 cm	■	■	■
Sonder-Armlängen	□	□	□
Antrieb			
Elektromotor (für Wandschalter)	■	■	■
Funkmotor	□	□	□
Kurbelantrieb	□	□	□
Gestellfarben			
29 Lewens Standard-Gestellfarben	■	■	■
Silber natur (E6/EV 1 Eloxal, Detailelemente RAL 9006)	■	■	■
Zusatz-RAL, Sonder-Farben und Effektlacke	□	□	□
Markisentücher aus der Lewens-Kollektion			
Marken-Acryl (Spinndüsengefärbt, ultrafarbecht)	■	■	■
Orchestra MAX (Marken-Acryl, wasserabweisend), bis 600 x 350 cm *	□	□	□
Marken-Polyester / -Recycling-Polyester (Spinndüsengefärbt, ultrafarbecht)	□	□	□
Qualitätsnähgarn Tenara	■	■	■
Nähte ultraschallverklebt	□	□	□
Volant			
ohne Volant	■	■	■
mit Volant	□ [XXL-Arme: ■]	□ [XXL-Arme: ■]	□ [XXL-Arme: ■]
Optionen			
1 Funkmotor + Funk-Fernbedienung	□	□	□
2 Wetterautomatik (Sonne, Wind, Regen)	□	□	□
3 Beleuchtung – LED-Spotleiste	□	□	□
4 Heizstrahler (nicht mit 6, 7, mit 3 nur Wandbefestigung)	□	□	□
5 Stützbeine (nicht mit 2, 7)	□	□	□
6 XXL-Arme (abhängig von Breite/Ausfall)	□	□	□
Befestigung			
Wand	■	■	■
Decke/Dachsparren	□	□	□

Mögliche Maße und Einschränkungen sowie das vollständige elektronische Zubehör entnehmen Sie bitte den technischen Angaben der aktuellen Lewens-Preisliste.

■ Standard □ Option – nicht erhältlich

* Neigungswinkel $\geq 10^\circ$ empfohlen, Nähte immer ultraschallverklebt

Ihr Fachhändler berät Sie gern:



www.lewens-markisen.de

Technische Änderungen vorbehalten. Stand 07/2024