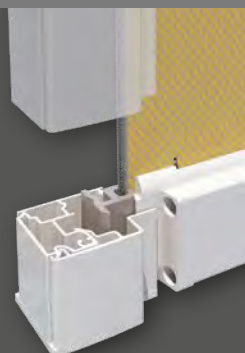


Senkrechtmarkise

Micro
860
1060

Das Leben einfach
genießen!

Lewens
MARKISEN





Komfort nach Maß

- Breite max. 400 cm,
Höhe max. 375 cm
(abhängig von Modell, Typ
und Ausstattung)
- Elektromotor/
(Tuchführung Zip: Elektromotor
mit Hinderniserkennung)
- Bespannung,
abhängig von Tuchführung
und Modell:
Screen-Glasfasergewebe
*(Micro 1060: Screen Sergé 1 % max. 350 cm
Breite),*
Soltis Perform 92
*(Micro 860: nur Tuchführung Offen,
Micro 1060: nur Tuchführung Offen oder Seil),*
Acryl *(nur Micro 1060,
max. 300 cm Breite und 300 cm Höhe)*
- Optionen:
Funkmotor/Funkfernbedienung,
Wetterautomatik

*Die Micro 860/1060 Typ Eckig passt gut
zu moderner Architektur und eignet sich
besonders gut für die fassadenbündige
Anbringung innerhalb der Fensterlaibung.*

Micro 860/1060 – Typ Eckig und Typ Rund

Senkrechtmarkisen für fassadenbündigen Einbau

Micro 860

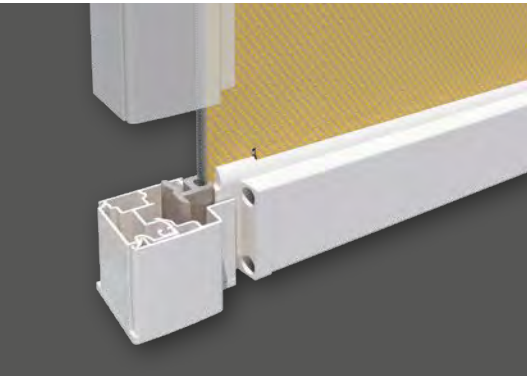


Typ Eckig

*Die klare Formgebung des eckigen
Kassettenquerschnitts harmoniert beson-
ders gut mit moderner Fassadengestaltung.
Beim Einbau in Fensterlaibungen fügt sich
die Kassette bündig in die Fassade ein.*

Micro 1060





Micro 860 und 1060

Tuchführung **ZIP**

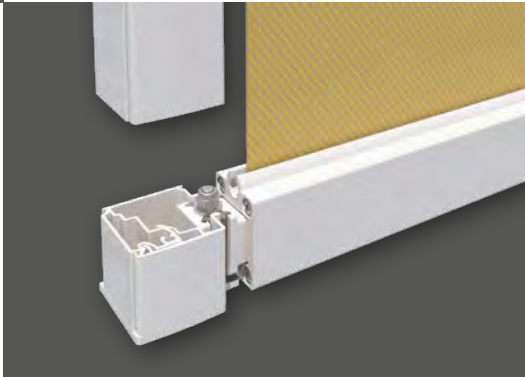
Schiene mit seitlicher Zip-Tuchführung:
Für höhere Tuchspannung, mehr Windsicherheit und besseren seitlichen Ausgleich von Bautoleranzen.



Micro 860 und 1060

Tuchführung offen

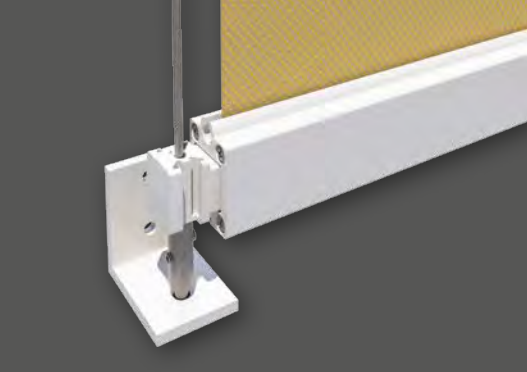
Schiene ohne Tuchführung:
Mit seitlich offener Führung bleiben Licht- und Belüftungsschlitze erhalten.



Nur Micro 1060

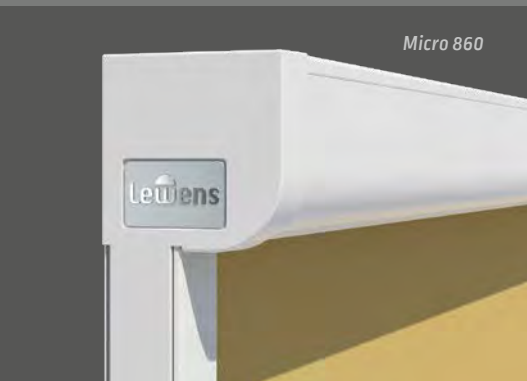
Seilführung

Puristisch und offen zeigt sich die Micro 1060 mit seitlicher Seilführung, ein sichtbares Designelement in der Fassadengestaltung.



*Abb. oben:
Micro 1060 Typ Rund
mit Seilführung*

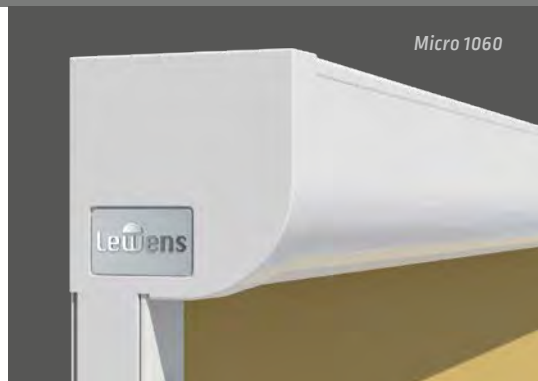
Die Senkrechtmarkisen Micro 860 und 1060 eignen sich besonders gut für den unauffälligen und fassadenbündigen Einbau in Fenster- und Türöffnungen. Eine Bespannung aus Screengewebe oder Soltis 92 ermöglicht besten Sicht- und Sonnenschutz und gleichzeitig den Blick nach draußen.



Micro 860

Typ Rund

Die gerundete Kante des Kassettenprofils setzt mit ihrer weichen Kontur den passenden Akzent bei traditionellen Bauformen. Bei Einbau in Fenster- und Türleibungen gewährt diese Rundung optimalen Lichteinfall.



Micro 1060

Micro 860/1060

Ausstattung und Technik



Hergestellt und montiert in Deutschland
Qualität und Technik nach CE-Norm



Micro 860



Micro 1060

Typen	Eckig / Rund		Eckig / Rund	
	Offen	ZIP	Offen/Seil	ZIP
Kassette (H x T), ca.	85 x 85 mm	85 x 85 mm	105 x 105 mm	105 x 105 mm
Feldbreiten, 1-teilig (max.)				
Motorantrieb	300 cm	275 cm	400 cm	400 cm
Kurbelantrieb	300 cm	200 cm	340 cm	200 cm
Anlagenhöhen (max.)				
Motorantrieb	210 cm	175 cm	375 / 300 cm	350 cm
Kurbelantrieb	200 cm	175 cm	200 cm	200 cm
Antrieb				
Elektromotor (für Wandschalter)	■	-	■	-
- mit Hinderniserkennung	-	■	-	■
Funkmotor	□	□	□	□
Kurbelantrieb	□	□	□	□
Gestellfarben				
29 Lewens Standard-Gestellfarben	■	■	■	■
Silber natur (E6/EV 1 Eloxal, Detailelemente RAL 9006)	■	■	■	■
Zusatz-RAL, Sonder-Farben und Effektlacke	□	□	□	□
Markisentücher aus der Lewens-Kollektion				
Screen	■	■	* ■	* ■
Soltis Perform 92	■	-	■	-
Marken-Acryl (spindüsengefärbt, ultrafarbecht)	-	-	** ■	** ■
Optionen				
Funkmotor + Funk-Fernbedienung	□	-	□	-
- mit Hinderniserkennung + Funk-Fernbedienung	-	□	-	□
Wetterautomatik (Sonne, Wind, Regen)	□	□	□	□
Befestigung				
Wand/Nische	■	■	■	■
Aufgeständert mit Montagefüßen (8er, 10er, 13er, 18er)	□	□	□	□

Mögliche Maße und Einschränkungen sowie das vollständige elektronische Zubehör entnehmen Sie bitte den technischen Angaben der aktuellen Lewens-Preisliste.

■ Standard □ Option - nicht erhältlich

* Screen **Sergé 1%** max. 350 cm Breite

** max. 300 cm Breite x 300 cm Höhe



Ihr Fachhändler berät Sie gern:



www.lewens-markisen.de

Technische Änderungen vorbehalten. Stand 08/2024