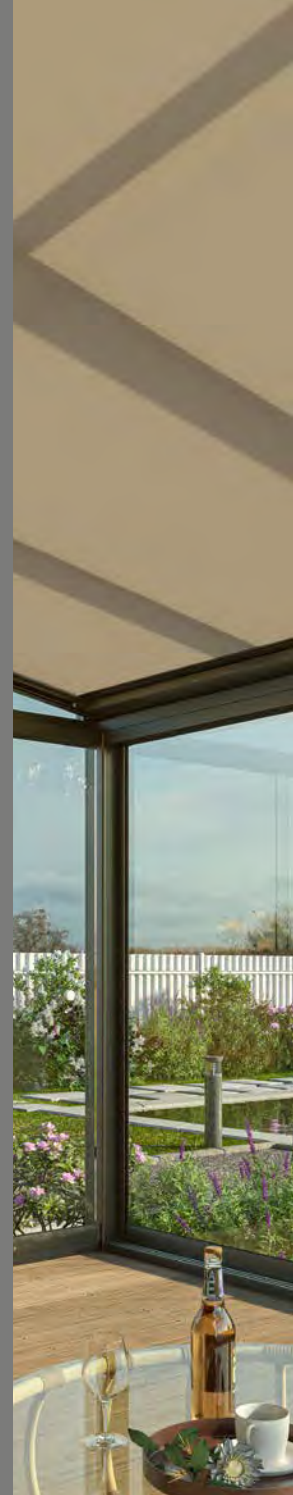




Schienen-System
Glasdachmarkise



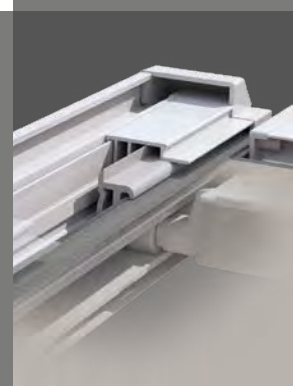
Portofino
Unterglas

Das Leben einfach
genießen!

Lewens
M A R K I S E N



GDA GESAMTVERBAND DER
ALUMINIUMINDUSTRIE e.V.
GDA Aluminium-Profil-Award



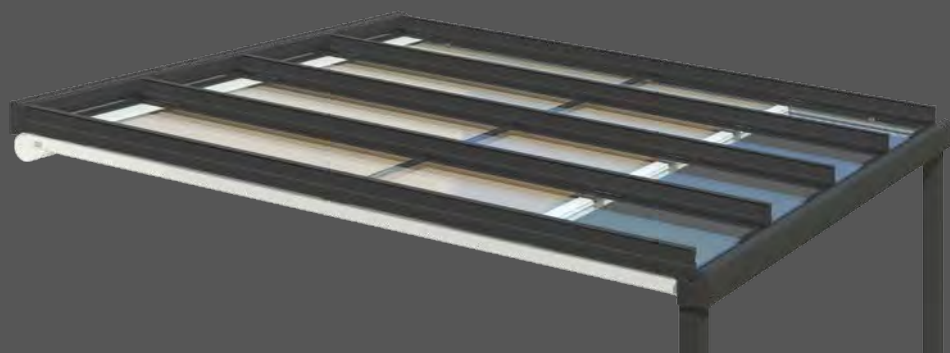


Ausstattung mit viel Komfort

- Breite 1-teilig max. 600 cm, Doppelanlage max. 1.200 cm, Ausfall max. 500 cm
- Zip-Tuchführung und patentierte Ausgleichsfedertechnik
- Elektromotor
- Optionen:
Funkmotor/
Funkfernbedienung,
Wetterautomatik,
Heizstrahler,
LED-Beleuchtung
(mit Trafo,
integriert ins Gehäuse)

Portofino Typ Unterglas

Die Zip-Markise für Glasdach und Wintergarten



Typ Unterglas

– zur Befestigung unter den Sparren von Glasdach oder Wintergarten.



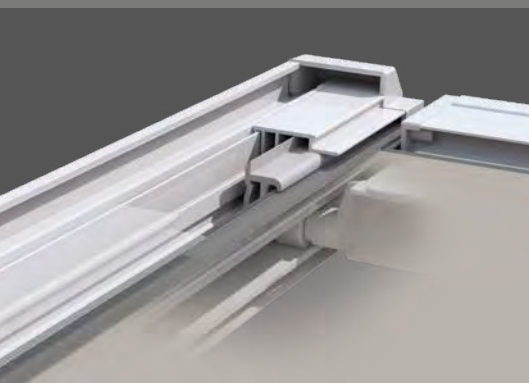
Glattes Tuch und lückenloser Sonnenschutz durch Schienen mit seitlicher Zip-Tuchführung und patentierter Ausgleichsfedertechnik.

Perfekten Sonnenschutz für Glasdach und Wintergarten, lückenlos und ohne störende seitliche Lichtschlitze, das bietet die Unterglasmarkise Portofino. Die geschlossene Zip-Führung des Markisentuchs mit patentierter Ausgleichsfederspannung ermöglicht dabei einen stets straffen Tuchsitz. Optionen wie Funkfernsteuerung und ins Gehäuse integrierte LED-Beleuchtung schaffen weiteren Komfort und noch mehr Behaglichkeit.



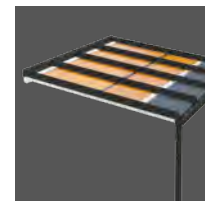
Tuchführung geschlossen (Z)

Die mit dem GDA Aluminium-Profil-Award ausgezeichneten Schienensysteme sind mit Zip-Tuchführung und patentierter Ausgleichsfedertechnik ausgestattet. Sie sorgen für einen straffen Tuchsitz und lückenlosen Sonnenschutz.



Portofino

Ausstattung und Technik



Hergestellt und montiert
in Deutschland



EN 13561

Qualität und Technik
nach CE-Norm



GESAMTVERBAND DER
ALUMINIUMINDUSTRIE e.V.

Ausgezeichnet mit dem
GDA Aluminium-Profil-Award

Typ	Unterglas
Tuchführung	Geschlossen (Z)
Anlagenhöhe (inkl. Standardbefestigung)	160 mm
Feldbreiten (max.)	
1-teilig (Einzelfeld)	600 cm
2-teilig (Doppelanlage: 2 Kassetten, 2 Motore, 4 Führungsschienen)	1.200 cm
Ausfall (max.)	
Tiefe (inkl. Kassette und Umlenkrolle)	500 cm
Antrieb	
Elektromotor (für Wandschalter)	<input checked="" type="checkbox"/>
Funkmotor (io)	<input type="checkbox"/>
Gestellfarben	
17 RAL-Farben + 6 Strukturlacke (Lewens Standard-Farben)	<input checked="" type="checkbox"/>
Zusatz-RAL, Sonder-Farben und Effektlacke	<input type="checkbox"/>
Markisentücher aus der Lewens-Kollektion	
Marken-Acryl (spinndüsengefärbt, ultrafarbecht)	<input checked="" type="checkbox"/>
Marken-Polyester (spinndüsengefärbt, ultrafarbecht)	<input type="checkbox"/>
Qualitätsnähgarn Tenara	<input checked="" type="checkbox"/>
Optionen	
1 Funkmotor + Funk-Fernbedienung (io)	<input type="checkbox"/>
2 Wetterautomatik	Sonne <input type="checkbox"/>
3 Beleuchtung: integrierte LED-Leiste (im Kasten)	<input type="checkbox"/>
4 Heizstrahler (nur Wandbefestigung)	<input type="checkbox"/>
Befestigung	
Unterglas-Montage	<input checked="" type="checkbox"/>
Befestigungsmaterial	
Schienenhalter (ohne Montageschrauben/Dübel)	<input checked="" type="checkbox"/>
zusätzliches / weiteres Befestigungsmaterial	<input type="checkbox"/>
Hinweis	
Konstruktionsbedingt und durch das Eigengewicht des Markisentuchs kann es bei großen Feldgrößen mittig zu einem Tuchdurchhang kommen. Dies hat jedoch keinen Einfluss auf die Funktion und/oder die Lebensdauer der Markise.	

Standard Option

Mögliche Maße und Einschränkungen sowie das vollständige elektronische Zubehör entnehmen Sie bitte den technischen Angaben der aktuellen Lewens-Preisliste.

Lewens
MARKISEN



www.lewens-markisen.de

Ihr Fachhändler berät Sie gern:
