

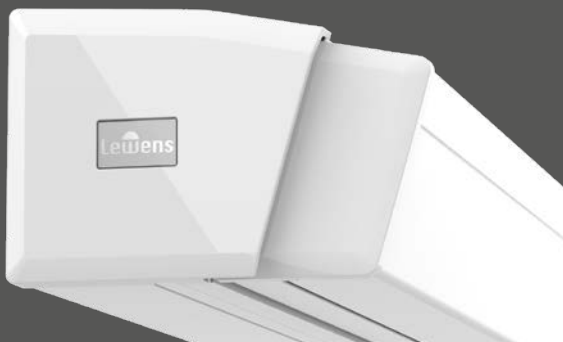
Gelenkarmmarkise
Vollkassette



Trentino

Das Leben einfach
genießen!

Lewens
MARKISEN





Vario Volant [Option, Abb. rechts]
Besonders bei tiefstehender Sonne
bietet der Vario Volant einen variablen
Sonnen- und Blendschutz, wobei
die Durchgangshöhe unter der
Markise erhalten bleibt.

Trentino – Flachkassette für jeden Stil

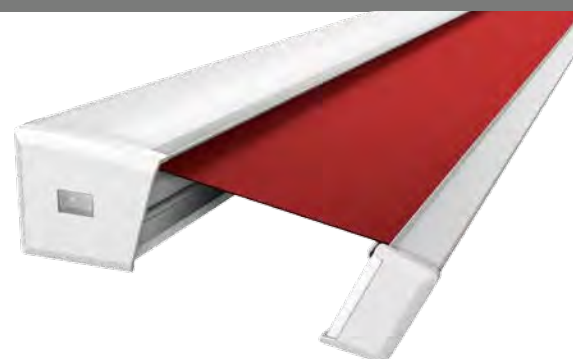
Vollkassettenmarkise für große Terrassen und Freisitze



Typ Eckig

Die klare Formgebung des eckigen
Ausfallprofils harmoniert besonders gut
mit moderner Fassadengestaltung.

Kassette: H 161 x T 261 mm



Ausstattung

- Breite 1-teilig
max. 700 cm,
Koppelanlage
max. 1.950 cm,
Ausfall max. 400 cm
- enger Wandanschluss
- Elektromotor
- Optionen:
Funkmotor/
Funkfernbedienung,
Wetterautomatik,
LED-Beleuchtung
*(Spotleiste unter der Kassette und
LED-Leiste im Ausfallprofil)*,
Heizstrahler,
Stützbeine,
Vario Volant (Typ Eckig)



Trentino Rund

Mit rundem Ausfallprofil fügt sich dieser Markisentyp harmonisch in das Fassadenbild klassisch-traditioneller Architektur ein.

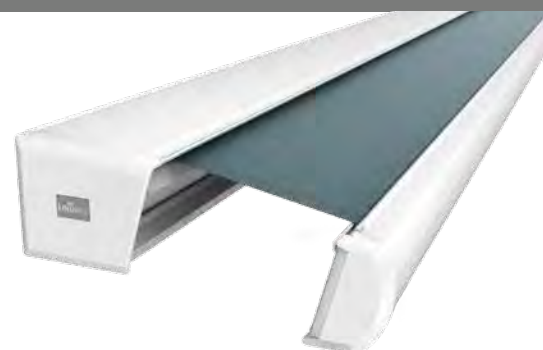
Mit den Modellvarianten Typ Eckig und Typ Rund bietet die Vollkassettenmarkise Trentino Gestaltungsvielfalt für großflächige Terrassen und Balkone: Als Typ Eckig mit gradlinig-kantigem Ausfallprofil passt die Trentino perfekt zur modern-geometrischen Architektur, während das Design der Trentino Rund passend zu klassischer Architektur entwickelt wurde.



Typ Rund

Das runde Ausfallprofil setzt mit seiner weichen Kontur den passenden Akzent bei traditionellen Bauformen.

Kassette: H 161 x T 252 mm



Trentino

Ausstattung und Technik



Hergestellt und montiert in Deutschland
TÜV-geprüfte Sicherheit
Qualität und Technik nach CE-Norm



Trentino

Trentino

Typ	Eckig	Rund
Vollkassette, Flachkassette (H x T)	161 x 261 mm	161 x 252 mm
Feldbreiten (max.)		
1-teilig (Einzelveld)	700 cm	700 cm
2-teilig / 3-teilig (Koppelanlage mit Schlitzabdeckung)	1.300 / 1.950 cm	1.300 / 1.950 cm
Ausfalltiefen		
Armlängen 150 / 200 / 250 / 300 / 350 / 400 cm	■	■
Sonder-Armlängen	□	□
Antrieb		
Elektromotor (für Wandschalter)	■	■
Funkmotor	□	□
Kurbelantrieb	□	□
Gestellfarben		
29 Lewens Standard-Gestellfarben	■	■
Silber natur [E6/EV 1 Eloxal, Detailelemente RAL 9006]	■	■
Zusatz-RAL, Sonder-Farben und Effektlacke	□	□
Markisentücher aus der Lewens-Kollektion		
Marken-Acryl (Spinndüsengefärbt, ultrafarbecht)	■	■
Orchestra MAX (Marken-Acryl, wasserabweisend), bis 600 x 350 cm *	□	□
Marken-Polyester / -Recycling-Polyester (Spinndüsengefärbt, ultrafarbecht)	□	□
Qualitätsnähgarn Tenara	■	■
Nähte ultraschallverklebt	□	□
Volant		
ohne Volant	■	■
mit Volant	□	□
Optionen		
1 Funkmotor + Funk-Fernbedienung	□	□
2 Wetterautomatik (Sonne, Wind, Regen)	□	□
3 Beleuchtung – LED-Spotleiste unter Kassette	□	□
– LED-Lichtleiste im Ausfallprofil	□	□
4 Heizstrahler (nicht mit 6, mit 3 nur Wandbefestigung)	□	□
5 Stützbeine (nicht mit 2)	□	□
6 Vario Volant, bis 500 x 350 cm, 501-550/588-600 x 300 cm (nicht mit 4)	□	–
Befestigung		
Wand	■	■
Decke	□	□
Dachsparren	□	□

Mögliche Maße und Einschränkungen sowie das vollständige elektronische Zubehör entnehmen Sie bitte den technischen Angaben der aktuellen Lewens-Preisliste.

■ Standard □ Option – nicht erhältlich

* Neigungswinkel $\geq 10^\circ$ empfohlen, Nähte immer ultraschallverklebt



Ihr Fachhändler berät Sie gern:



www.lewens-markisen.de

Technische Änderungen vorbehalten. Stand 07/2024