

Acryl
Recycling
Polyester

Soltis Perform 92

Soltis Proof 96
Précontraint 302

Kollektion
kompakt

**Lewens**
MARKISEN



Lewens

M A R K I S E N

In der vorliegenden Lewens-Kollektion präsentieren wir Ihnen eine große Auswahl hochwertiger Gewebe für den Außenbereich, mit vielfältigen Materialqualitäten und passend für alle unsere Markisenmodelle: die Kollektion umfasst **Acryl- und Polyestergewebe** sowie **halbtransparente Tücher**. Außerdem haben wir unsere Produktpalette um **wasserdichte Materialien** erweitert.

Erstmals dabei sind auch Gewebe mit **85 % Recycling-Polyester** aus PET-Flaschen – für alle, die auch beim Sonnenschutz Wert auf umweltbewusst nachhaltige Produkte legen. Tauchen Sie ein in die **Welt der Farben und Dessins**, von zeitlos eleganten Klassikern bis hin zu modernen Mélange-Strukturen und fühlbaren 3D-Texturen.

Als familiengeführtes, mittelständisches Unternehmen produzieren wir bei Lewens inzwischen in dritter Generation in Deutschland. Die Entwicklung und die Fertigung von technisch raffinierten Markisen- und Glasdachsystemen haben den Namen Lewens innerhalb weniger Jahre als Hersteller hochwertiger Produkte in der Branche bekannt gemacht.

Mit unserer jahrzehntelangen Erfahrung im Sicht- und Sonnenschutz und rund einem Vierteljahrhundert Firmengeschichte bieten wir Ihnen ein Höchstmaß an Kompetenz und setzen all unser Wissen und unsere Leidenschaft für das Design, die Technik und die Zuverlässigkeit unserer Produkte ein – für höchste **Qualität „made in Germany“**.

In this Lewens collection we present an extensive selection of high-quality fabrics for the outdoor sphere. These come in a variety of material grades and are suitable for all our awning models. The collection includes acrylic and polyester fabrics as well as semi-transparent fabrics, and we have also added waterproof materials to our product portfolio.

Featuring in the range for the first time are woven fabrics made using 85% recycled polyester from PET bottles. They will appeal to those of you who appreciate environmentally friendly and sustainable products even when it comes to choosing a sunshade. Immerse yourself in the world of colours and patterns, from timeless and elegant classic designs to modern mélange and tactile 3D textures.

We are the third generation of the Lewens family to engage in the manufacturing industry. Within just a few years, the development and production of technically advanced awnings and glass roofs have made the name of Lewens, a family-run, medium-sized German company, renowned in the industry as a manufacturer of high-quality products.

With decades of experience in the field of sunshades and privacy screens together with a corporate history spanning around a quarter of a century, we offer you a high level of competence. We put all our expertise and our passion into the design, technology and reliability of our products – into producing top quality “made in Germany”.

Spinndüsengefärbte Acrylgewebe

Acrylgewebe sind die Klassiker unter den Markisenstoffen. Sie zeichnen sich durch einen **textilen Charakter mit angenehmer Haptik** aus. Mit einem riesigen Angebot an Farben, Strukturen und Dessins eignen sie sich als nichttransparenter Sicht- und Sonnenschutz für viele Markisenmodelle. Vor allem bei Gelenkarm- und Glasdachmarkisen, aber auch bei Fassadenmarkisen, lassen sie sich hervorragend als gestalterische Elemente an Haus, Terrasse und Balkon einsetzen.

Alle Acrylgewebe dieser Kollektion sind **hochwertig spinndüsengefärbt** und dadurch ganz **besonders UV-beständig**. Imprägniert mit einer Teflon- bzw. Cleangard-Beschichtung sind sie fäulnisresistent und verrottungsfest und höchst **langlebig**.

Solution-dyed acrylic fabrics

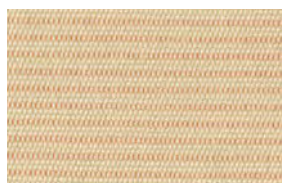
*Woven acrylic fabrics are the classic awning fabrics with a **textile feel that is pleasant to the touch**. Available in a wide range of colours, textures and patterns, they are perfect for providing privacy and shade on many awning models. On folding arm and glass roof awnings in particular, as well as in the case of facade awnings, they add a superb creative touch to house, patio or balcony.*

*All the acrylic fabrics in this collection are **solution-dyed to the highest standard** and are **particularly UV-resistant** as a result. Impregnation with a Teflon or Cleangard finish renders them rot-resistant and extremely durable.*

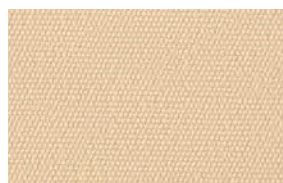
Sole
Caffe
Terra
Granit
Flora
Aqua

Acryl

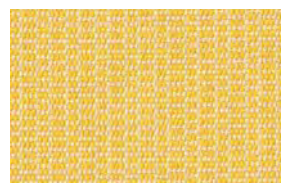
Sole



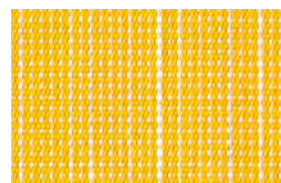
15100 Acryl1 UPF **50+**



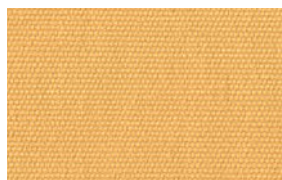
14611 Acryl2 UPF **20+**



14735 Acryl1 UPF **45**



14509 Acryl1 UPF **50**



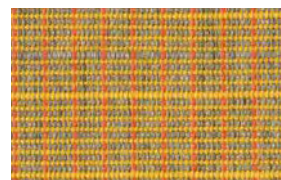
14612 Acryl2 UPF **50+**



14614 Acryl2 UPF **50+**



14310 Acryl1 UPF **50+**



14727 Acryl1 UPF **50+**



14330 Acryl1 UPF **50+**

Abbildungen ca. 100%.
[Illustrations approx. 100 %.]



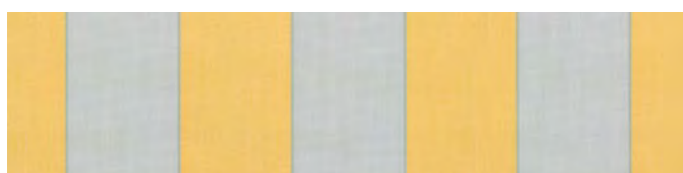
13010
Acryl1

UPF **15**



13404
Acryl1

UPF **50+**



11263
Acryl1

UPF **15**



11201
Acryl1

UPF **35**



11706
Acryl1

UPF **50+**



60 cm [24"]

120 cm [48"]



11274

Acryl 1

UPF **30**



11171

Acryl 1

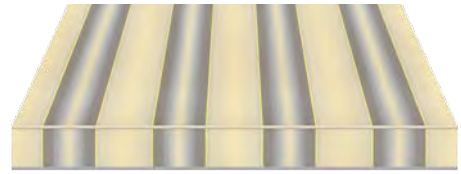
UPF **40**



11363

Acryl 1

UPF **50+**



11181

Acryl 1

UPF **50+**



11701

Acryl 1

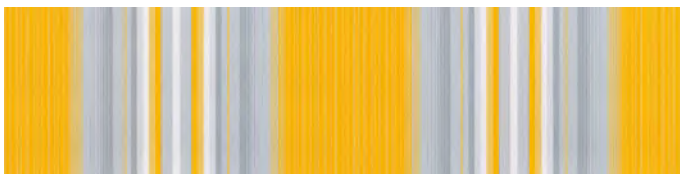
UPF **45**



11350

Acryl 1

UPF **25**



11310

Acryl 1

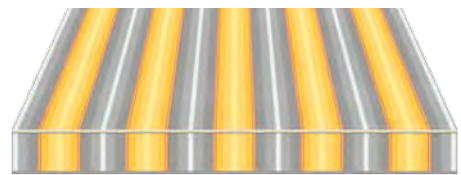
UPF **35**



11311

Acryl 1

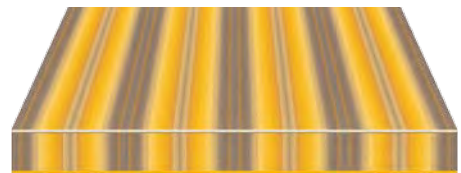
UPF **50+**



11342

Acryl 1

UPF **50+**



60 cm [24"]

120 cm [48"]

Sole



11702

Acryl 1

UPF **50**



11959

Acryl 1

UPF **50+**



11290

Acryl 1

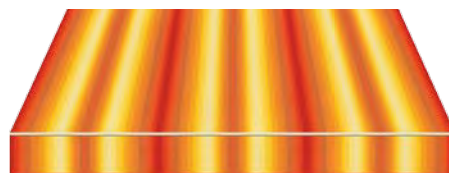
UPF **50+**



11340

Acryl 1

UPF **50+**



11313

Acryl 1

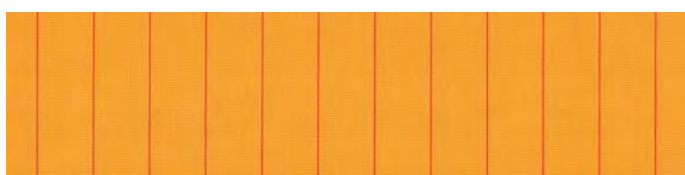
UPF **50+**



11335

Acryl 1

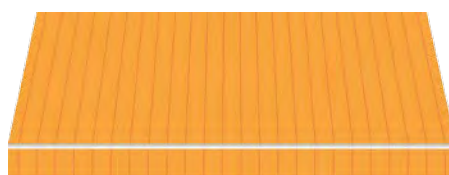
UPF **50+**



11353

Acryl 2

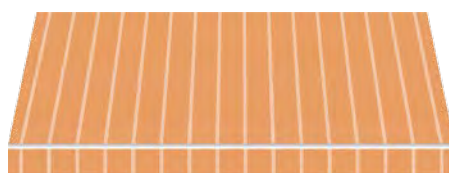
UPF **50+**



11352

Acryl 2

UPF **50+**



11351

Acryl 1

UPF **50+**



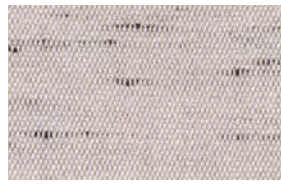
60 cm [24"]

120 cm [48"]

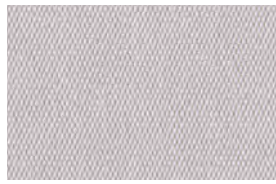
Granit



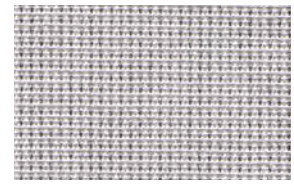
14638 Acryl 2 UPF **10+**



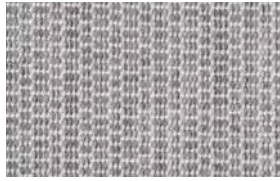
14642 Acryl 2 UPF **10+**



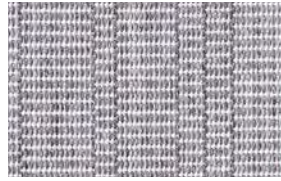
14050 Acryl 1 UPF **15**



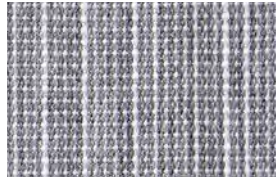
14652 Acryl 1 UPF **15**



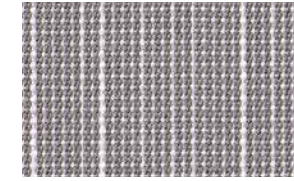
14706 Acryl 1 UPF **20**



14516 Acryl 1 UPF **15**



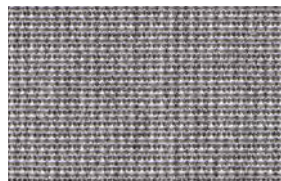
14505 Acryl 1 UPF **25**



14511 Acryl 1 UPF **35**



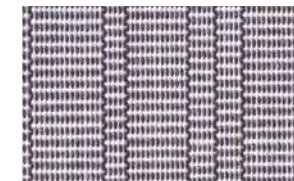
14051 Acryl 1 UPF **50**



14651 Acryl 1 UPF **50+**



14320 Acryl 1 UPF **50+**



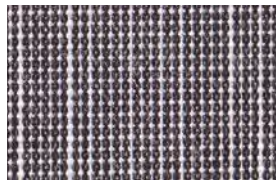
14512 Acryl 1 UPF **25**



14729 Acryl 1 UPF **45**



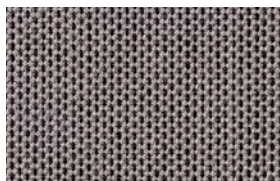
14653 Acryl 1 UPF **50+**



14506 Acryl 1 UPF **50**



14052 Acryl 1 UPF **50+**



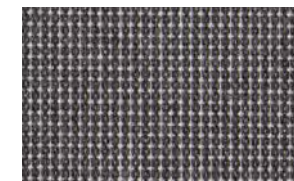
14503 Acryl 2 UPF **50+**



14644 Acryl 2 UPF **50+**



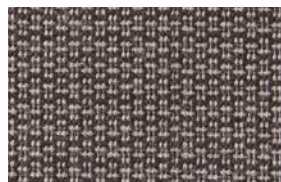
14515 Acryl 1 UPF **50+**



14737 Acryl 1 UPF **50+**



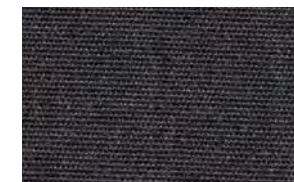
14709 Acryl 1 UPF **50+**



14501 Acryl 2 UPF **50+**



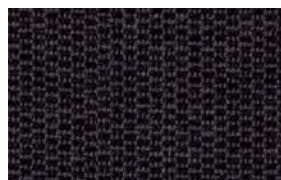
14441 Acryl 1 UPF **50+**



14657 Acryl 1 UPF **50+**



14053 Acryl 1 UPF **50+**



14502 Acryl 2 UPF **50+**



14630 Acryl 2 UPF **50+**

Abbildungen ca. 100%.
[Illustrations approx. 100%.]

Granit



13050

Acryl 1

UPF **15**



13060

Acryl 1

UPF **15**



13402

Acryl 1

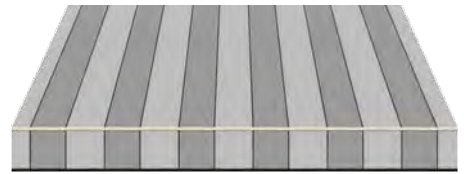
UPF **15**



13501

Acryl 1

UPF **50+**



13505

Acryl 1

UPF **50+**



13401

Acryl 1

UPF **50+**



11121

Acryl 1

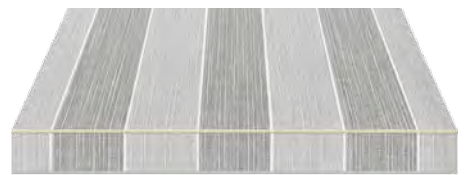
UPF **25**



11355

Acryl 1

UPF **20**



11713

Acryl 1

UPF **15**



60 cm [24"]

120 cm [48"]



11743

Acryl 1

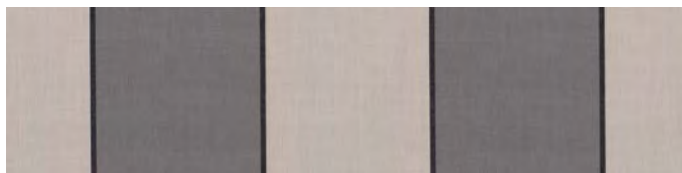
UPF **35**



11365

Acryl 1

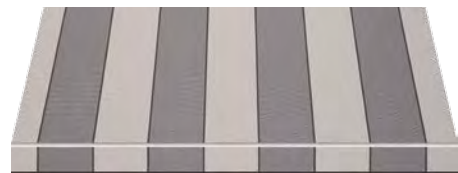
UPF **15**



11970

Acryl 2

UPF **50+**



11277

Acryl 1

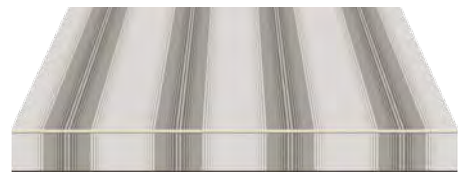
UPF **40**



11320

Acryl 1

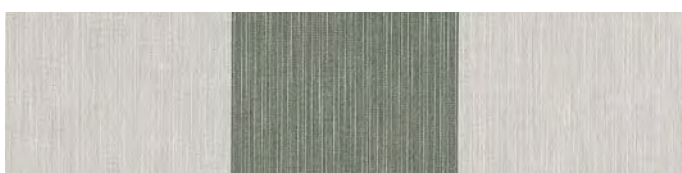
UPF **50+**



11711

Acryl 2

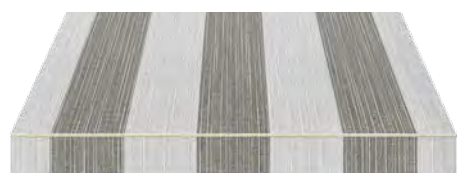
UPF **40+**



11357

Acryl 1

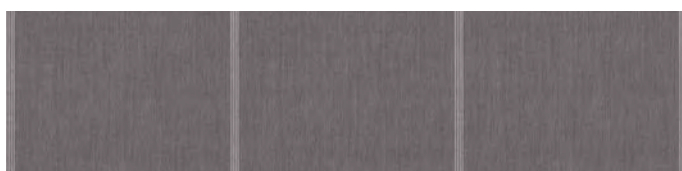
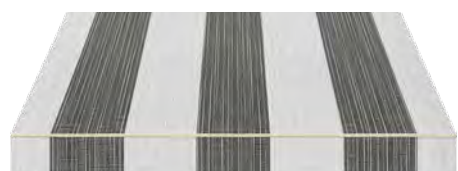
UPF **25**



11358

Acryl 1

UPF **15**



11967

Acryl 2

UPF **50+**



60 cm [24"]

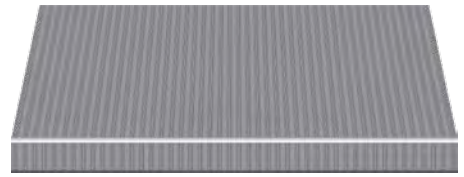
120 cm [48"]

Granit



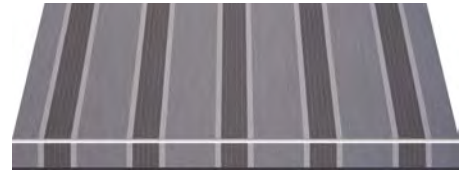
11359
Acryl 2

UPF **50+**



11969
Acryl 2

UPF **50+**



11354
Acryl 1

UPF **40**



11356
Acryl 1

UPF **35**



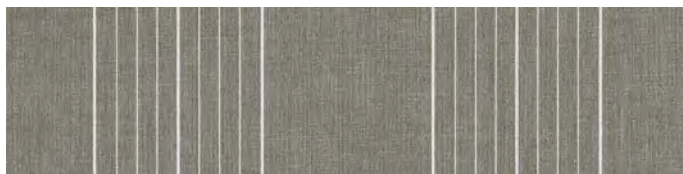
11360
Acryl 2

UPF **50+**



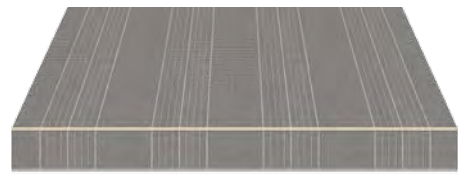
11361
Acryl 2

UPF **50+**



11364
Acryl 1

UPF **50+**



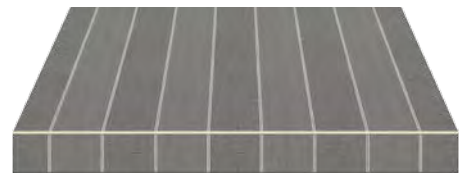
11716
Acryl 2

UPF **50+**



11748
Acryl 1

UPF **50+**



60 cm [24"]

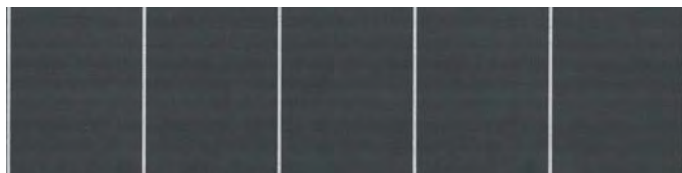
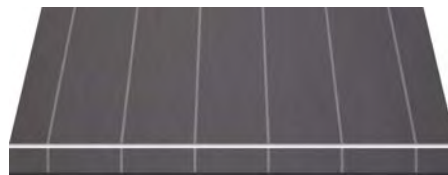
120 cm [48"]



11717

Acryl 2

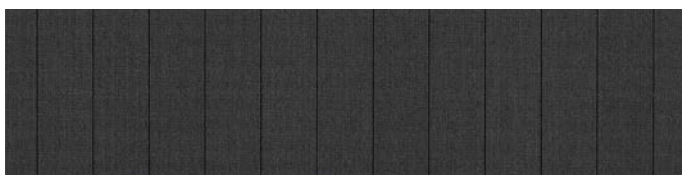
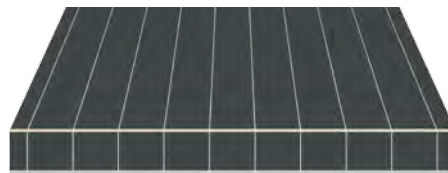
UPF 50+



11971

Acryl 1

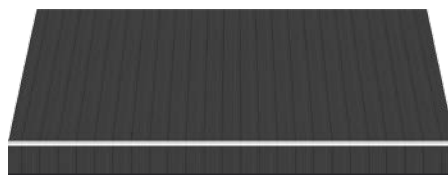
UPF 50+



11362

Acryl 2

UPF 50+

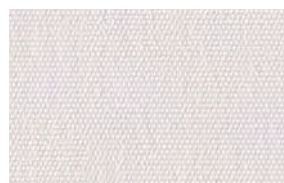


60 cm [24"]

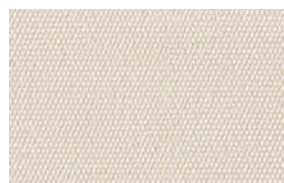
120 cm [48"]



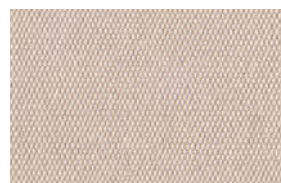
Caffe



14600 Acryl 2 UPF **40+**



14601 Acryl 2 UPF **40+**



14641 Acryl 2 UPF **50+**



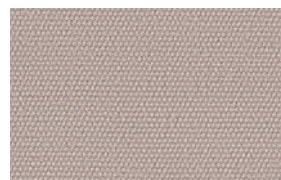
14507 Acryl 1 UPF **15**



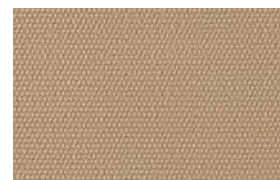
14605 Acryl 2 UPF **40+**



14650 Acryl 1 UPF **50+**



14702 Acryl 2 UPF **40+**



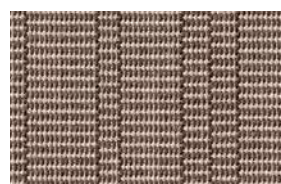
14604 Acryl 2 UPF **50+**



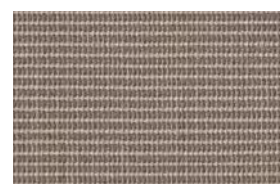
14513 Acryl 1 UPF **50+**



14508 Acryl 1 UPF **50**



14514 Acryl 1 UPF **50+**



14440 Acryl 1 UPF **50+**



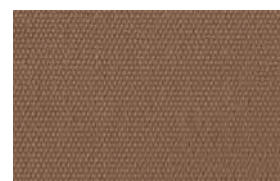
14717 Acryl 1 UPF **50+**



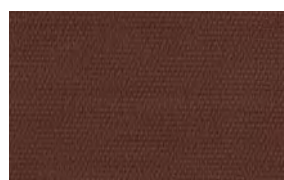
14707 Acryl 1 UPF **50+**



14655 Acryl 1 UPF **50+**



14608 Acryl 2 UPF **50+**



14609 Acryl 2 UPF **50+**

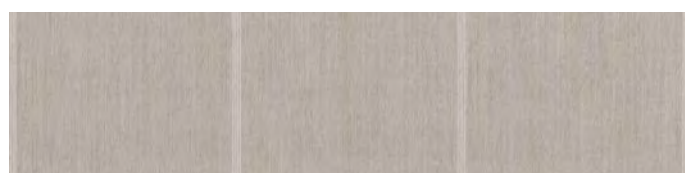


14701 Acryl 2 UPF **50+**



14645 Acryl 2 UPF **50+**

Abbildungen ca. 100%.
[Illustrations approx. 100%.]



11728

Acryl 2

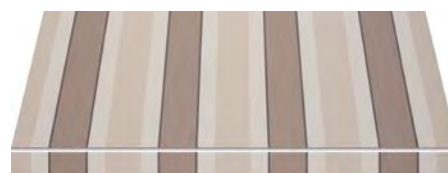
UPF **50+**



11416

Acryl 2

UPF **50+**



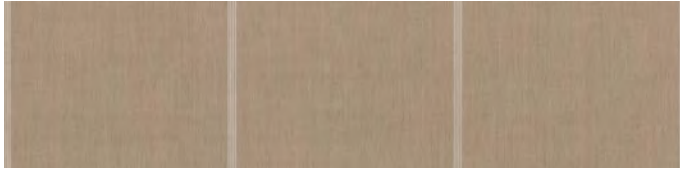
60 cm [24"]

120 cm [48"]



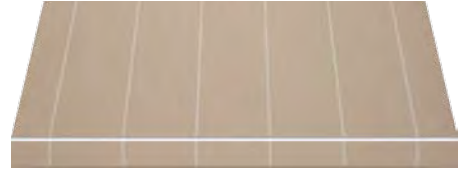
11370
Acryl 1

UPF **30**



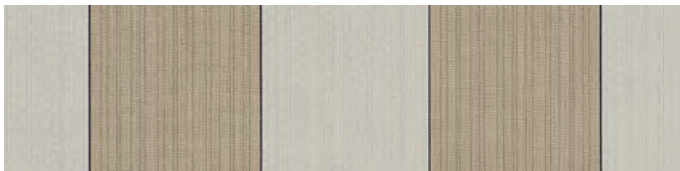
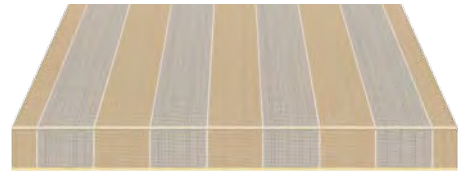
11730
Acryl 2

UPF **50+**



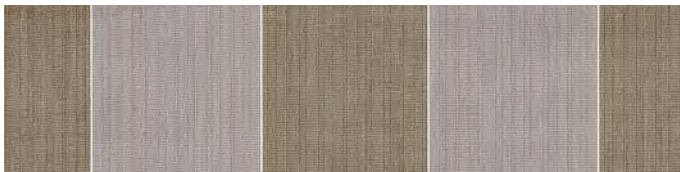
11367
Acryl 1

UPF **50+**



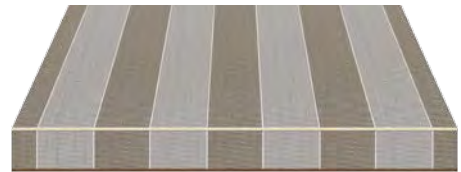
11368
Acryl 1

UPF **30**



11366
Acryl 1

UPF **50+**



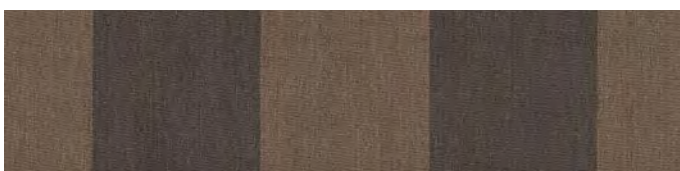
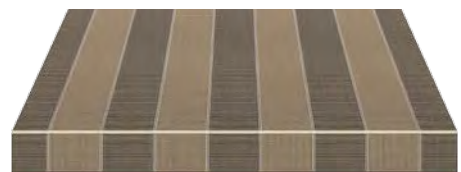
11731
Acryl 2

UPF **50+**



11734
Acryl 1

UPF **50+**



11369
Acryl 2

UPF **50+**



60 cm [24"]

120 cm [48"]

Terra



14620 Acryl 2 UPF **50+**



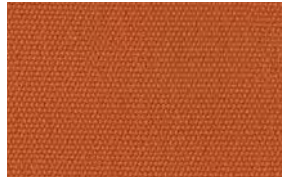
14290 Acryl 1 UPF **50+**



14619 Acryl 2 UPF **50+**



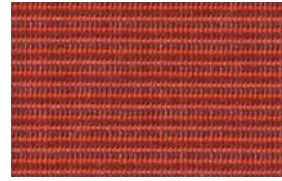
14300 Acryl 1 UPF **50+**



14618 Acryl 2 UPF **50+**



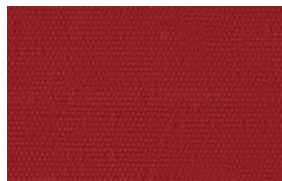
14621 Acryl 2 UPF **50+**



14715 Acryl 1 UPF **50+**



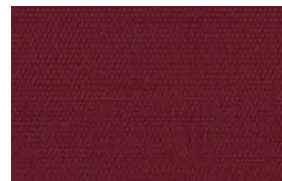
14623 Acryl 2 UPF **50+**



14622 Acryl 2 UPF **50+**



14703 Acryl 2 UPF **50+**



14624 Acryl 2 UPF **50+**

Abbildungen ca. 100%.
[Illustrations approx. 100%.]



13403
Acryl 1

UPF **15**



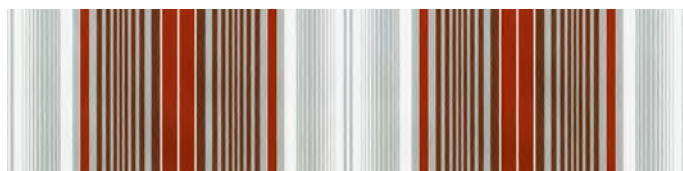
11981
Acryl 2

UPF **50+**



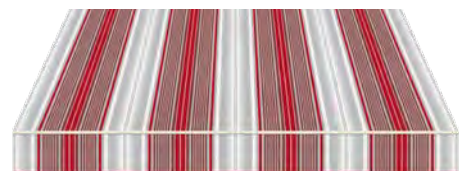
11014
Acryl 1

UPF **50+**



11332
Acryl 1

UPF **40**



60 cm [24"]

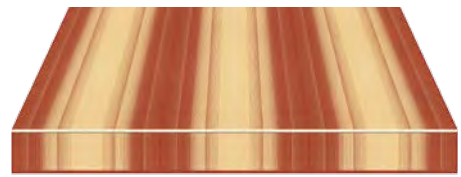
120 cm [48"]



11328

Acryl 1

UPF 50+



11348

Acryl 1

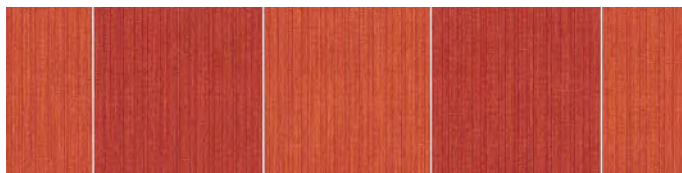
UPF 50+



11747

Acryl 2

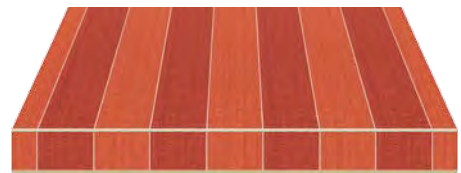
UPF 50+



11371

Acryl 1

UPF 50+



11373

Acryl 2

UPF 50+



11372

Acryl 2

UPF 50+



11741

Acryl 2

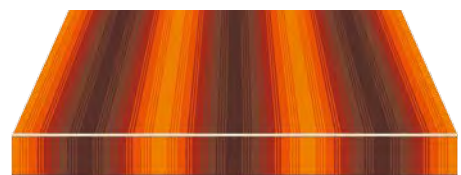
UPF 50+



11476

Acryl 1

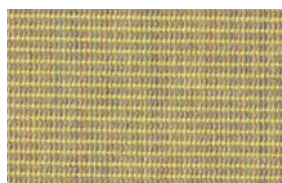
UPF 50+



60 cm [24"]

120 cm [48"]

Flora



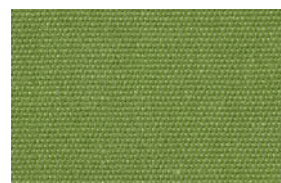
15110 Acryl1 UPF 50+



15120 Acryl1 UPF 50+



14510 Acryl1 UPF 50



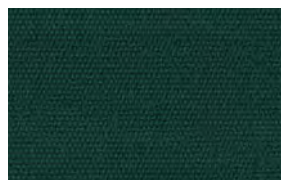
14633 Acryl2 UPF 50+



14634 Acryl2 UPF 50+



14280 Acryl1 UPF 50+



14636 Acryl2 UPF 50+

Abbildungen ca. 100%.
[Illustrations approx. 100%.]





13070

Acryl 1

UPF **15**



11378

Acryl 1

UPF **25**



11287

Acryl 1

UPF **30**



11322

Acryl 1

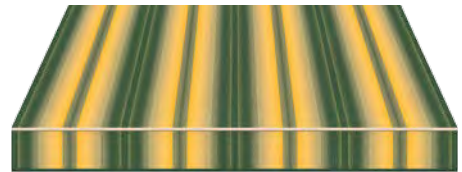
UPF **50**



11323

Acryl 1

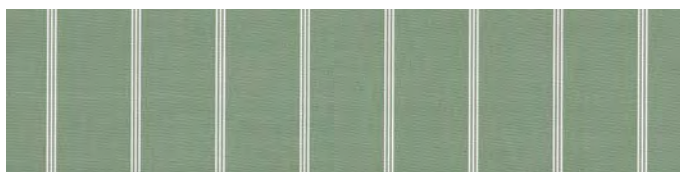
UPF **50+**



11724

Acryl 2

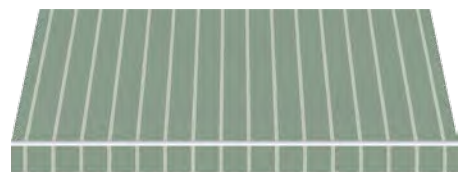
UPF **50+**



11377

Acryl 2

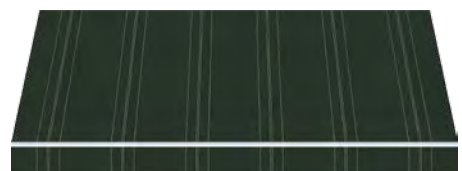
UPF **50+**



11379

Acryl 2

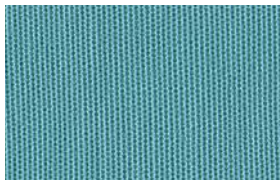
UPF **50+**



60 cm [24"]

120 cm [48"]

Aqua



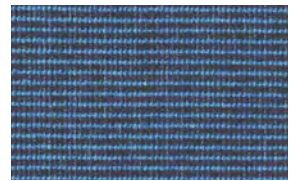
14646 Acryl 2 UPF 50+



14625 Acryl 2 UPF 50+



14626 Acryl 2 UPF 50+



14504 Acryl 2 UPF 50+



14627 Acryl 2 UPF 50+



14628 Acryl 2 UPF 50+

Abbildungen ca. 100 %.
(Illustrations approx. 100 %.)

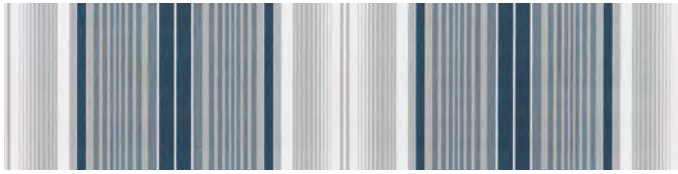




13030

Acryl 1

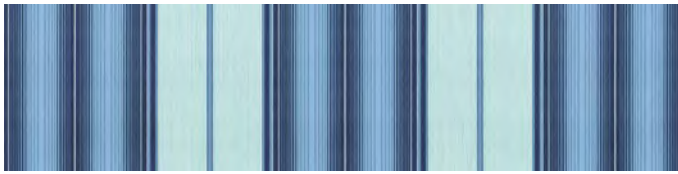
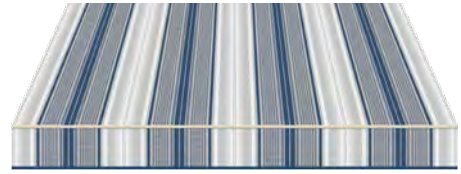
UPF **15**



11281

Acryl 1

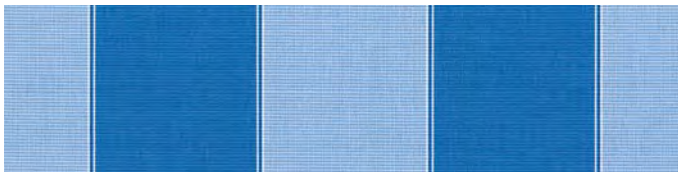
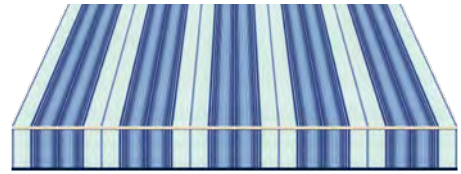
UPF **45**



11294

Acryl 1

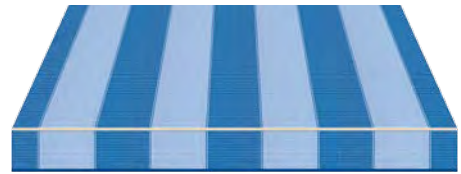
UPF **50+**



11749

Acryl 1

UPF **50**



11375

Acryl 1

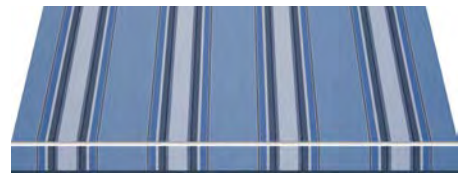
UPF **20**



11422

Acryl 2

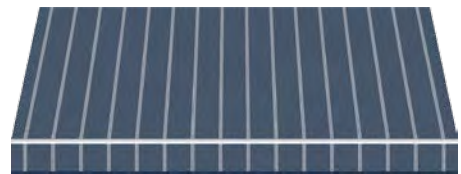
UPF **40+**



11374

Acryl 2

UPF **50+**



11376

Acryl 2

UPF **50+**










60 cm [24"]

120 cm [48"]

Technische Informationen

[Technical information]

	Acryl 1	Acryl 2
		
Zusammensetzung [Material base]	100 % Acryl [100 % acrylic] spinnfärbend, für den Außenbereich [solution dyed, designed for outdoor use]	
Breite [Width]	ca. 120 cm [47"]	
Gewicht [Weight]	300 - 310 g/m ² , +/- 5%	290 g/m ²
Reißfestigkeit [Breaking Load]	Kette [Warp]: 1600 - 1700 N; Ausdehnung [Elongation]: 22,0 - 25,5 % Schuss [Weft]: 970 - 1000 N; Ausdehnung [Elongation]: 24,5 - 25,5 % UNI EN ISO 13934-1	Kette [Warp]: 1400 N; Ausdehnung [Elongation]: 23,0 % Schuss [Weft]: 900 N; Ausdehnung [Elongation]: 20,0 % UNI EN ISO 13934-1
Wassersäule [Water column]	≥ 350 mm – UNI-EN 20811	> 350 mm – ISO 811 Schmerber
Ölabweisend [Oil-repellent]	Stufe 5 [Degree 5] AATCC 118	Stufe 4-5 [Degree 4-5] ISO 14419
Licht- und Wetterbeständigkeit [Fastness to light and weather conditions]	Stufe 7-8/8 Blauskala – UNI EN ISO 105 B04 Stufe 4-5/5 Grauskala nach 1000 Stunden Belichtung – UNI EN ISO 105 B04 7/8-8 degree blue scale – UNI EN ISO 105 B04 4-5/5 degree grey scale after 1000 hours of exposition – UNI EN ISO 105 B04	
Ausrüstung [Finishing]	fleck-, wasser- und ölabweisend, fäulnisverhütend [soil-resistant, water- and oil-repellent, mould-resistant]	
	 	
Zertifizierung [Certification]		

Lichteigenschaften [Light properties]

Acryl



Nr. <small>[No.]</small>	Farbe <small>[Colour.]</small>	Material <small>[Material.]</small>	UPF	TS	RS	AS	TV	g tot ^e
11014	■	Acryl 1	50+	11	38	51	7	0,12
11121	■	Acryl 1	25	19	52	29	17	0,15
11171	■	Acryl 1	40	24	59	17	23	0,17
11181	■	Acryl 1	50+	17	48	35	13	0,14
11201	■	Acryl 1	35	25	60	15	23	0,18
11263	■	Acryl 1	15	20	54	26	18	0,16
11274	■	Acryl 1	30	22	56	22	20	0,16
11277	■	Acryl 1	40	15	45	40	14	0,13
11281	■	Acryl 1	45	12	39	49	10	0,12
11287	■	Acryl 1	30	16	45	39	15	0,14
11290	■	Acryl 1	50+	20	52	28	14	0,16
11294	■	Acryl 1	50+	16	43	41	12	0,14
11310	■	Acryl 1	35	19	51	30	15	0,15
11311	■	Acryl 1	50+	19	51	30	15	0,15
11313	■	Acryl 1	50+	17	48	35	10	0,14
11320	■	Acryl 1	50+	12	41	47	11	0,12
11322	■	Acryl 1	50	12	35	53	11	0,13
11323	■	Acryl 1	50+	10	34	56	8	0,12
11328	■	Acryl 1	50+	14	43	43	14	0,13
11332	■	Acryl 1	40	14	43	43	9	0,13
11335	■	Acryl 1	50+	15	46	39	10	0,13
11340	■	Acryl 1	50+	17	48	35	9	0,14
11342	■	Acryl 1	50+	14	42	44	13	0,14
11348	■	Acryl 1	50+	6	30	64	6	0,10
11350	■	Acryl 1	25	18	52	30	16	0,14
11351	■	Acryl 1	50+	18	50	32	13	0,15
11352	■	Acryl 2	50+	17	49	33	12	0,14
11353	■	Acryl 2	50+	22	54	24	18	0,17
11354	■	Acryl 1	40	4	24	72	4	0,09
11355	■	Acryl 1	20	12	43	45	11	0,12
11356	■	Acryl 1	35	6	28	66	5	0,10
11357	■	Acryl 1	25	10	36	54	10	0,11
11358	■	Acryl 1	15	11	36	53	10	0,12
11359	■	Acryl 2	50+	11	33	55	11	0,12
11360	■	Acryl 2	50+	3	22	75	2	0,09
11361	■	Acryl 2	50+	2	16	82	2	0,09
11362	■	Acryl 2	50+	0	9	91	0	0,08
11363	■	Acryl 1	50+	15	46	39	14	0,13
11364	■	Acryl 1	50+	13	35	52	13	0,13
11365	■	Acryl 1	15	18	48	34	18	0,15
11366	■	Acryl 1	50+	3	12	85	2	0,09
11367	■	Acryl 1	50+	10	40	50	4	0,11
11368	■	Acryl 1	30	8	36	56	6	0,1
11369	■	Acryl 2	50+	1	13	87	0	0,08
11370	■	Acryl 1	30	11	31	58	10	0,12
11371	■	Acryl 1	50+	7	30	63	2	0,1
11372	■	Acryl 2	50+	7	30	62	0	0,10
11373	■	Acryl 2	50+	8	35	57	1	0,11

UPF UV-Schutzfaktor
UV protection factor

TS Strahlungs-Transmission in %
Solar Transmission [%]

RS Strahlungs-Reflexion in %
Solar Reflection [%]

AS Strahlungs-Absorption in %
Solar Absorption [%]

TV (n-h)
Transmission von sichtbarem Licht normal-hemisphärisch in %
Normal-hemispherical visible light transmission [%]

g tot^e Sonnenschutzfaktor außen
Verglasung Typ „C“: doppelte Isolierverglasung
External solar factor, Type "C" glazing: insulating, double glazing

Acryl 1, Acryl 2 – siehe „Technische Informationen“ (see "Technical information")

Lichteigenschaften [Light properties]

Acryl



Nr. (No.)	Farbe (Colour.)	Material (Material.)	UPF	TS	RS	AS	TV	g tot ^e
11374	■	Acryl 2	50+	10	30	59	10	0,12
11375	■	Acryl 1	20	11	40	49	8	0,12
11376	■	Acryl 2	50+	5	17	78	3	0,10
11377	■	Acryl 2	50+	12	37	51	11	0,12
11378	■	Acryl 1	25	10	35	55	8	0,11
11379	■	Acryl 2	50+	5	17	79	3	0,10
11416	■	Acryl 2	50+	19	50	31	18	0,15
11422	■	Acryl 2	40+	18	47	35	14	0,15
11476	■	Acryl 1	50+	7	27	66	2	0,10
11701	■	Acryl 1	45	17	48	35	15	0,14
11702	■	Acryl 1	50	16	48	36	12	0,14
11706	■	Acryl 1	50+	21	53	26	19	0,16
11711	■	Acryl 2	40+	11	43	46	11	0,11
11713	■	Acryl 1	15	18	51	31	16	0,14
11716	■	Acryl 2	50+	1	17	81	1	0,08
11717	■	Acryl 2	50+	1	14	85	0	0,08
11724	■	Acryl 2	50+	8	33	59	4	0,11
11728	■	Acryl 2	50+	14	46	41	11	0,13
11730	■	Acryl 2	50+	11	41	48	6	0,11
11731	■	Acryl 2	50+	8	35	57	2	0,10
11734	■	Acryl 1	50+	8	28	64	6	0,11
11741	■	Acryl 2	50+	13	35	52	4	0,13
11743	■	Acryl 1	35	22	56	22	21	0,16
11747	■	Acryl 2	50+	8	37	55	1	0,10
11748	■	Acryl 1	50+	8	26	66	8	0,11
11749	■	Acryl 1	50	17	45	38	10	0,15
11959	■	Acryl 1	50+	19	51	30	15	0,15
11967	■	Acryl 2	50+	5	32	63	4	0,09
11969	■	Acryl 2	50+	1	14	85	0	0,08
11970	■	Acryl 2	50+	16	46	37	16	0,14
11971	■	Acryl 1	50+	0	10	90	0	0,08
11981	■	Acryl 2	50+	18	49	33	16	0,15
13010	■	Acryl 1	15	24	57	19	21	0,17
13030	■	Acryl 1	15	16	43	41	14	0,14
13050	■	Acryl 1	15	18	51	31	16	0,14
13060	■	Acryl 1	15	15	46	39	15	0,14
13070	■	Acryl 1	15	16	42	42	14	0,14
13401	■	Acryl 1	50+	16	41	43	16	0,15
13402	■	Acryl 1	15	26	62	12	26	0,18
13403	■	Acryl 1	15	21	53	26	15	0,17
13404	■	Acryl 1	50+	21	54	25	19	0,16
13501	■	Acryl 1	50+	16	47	37	14	0,14
13505	■	Acryl 1	50+	19	48	33	19	0,16
14050	■	Acryl 1	15	19	54	27	18	0,15
14051	■	Acryl 1	50	8	37	55	5	0,10
14052	■	Acryl 1	50+	3	26	71	2	0,08
14053	■	Acryl 1	50+	0	9	91	0	0,02
14280	■	Acryl 1	50+	1	10	89	0	0,08



UPF UV-Schutzfaktor
UV protection factor



TS Strahlungs-Transmission in %
Solar Transmission [%]



RS Strahlungs-Reflexion in %
Solar Reflection [%]



AS Strahlungs-Absorption in %
Solar Absorption [%]



TV (n-h)
Transmission von sichtbarem Licht normal-hemisphärisch in %
Normal-hemispherical visible light transmission [%]

g tot ^e

Sonnenschutzfaktor außen
Verglasung Typ „C“: doppelte Isolierverglasung
External solar factor, Type "C" glazing: insulating, double glazing

Acryl 1, Acryl 2 – siehe „Technische Informationen“ (see "Technical information")

Acryl



Nr. (No.)	Farbe (Colour.)	Material (Material.)	UPF	TS	RS	AS	TV	g tot ^e
14290	■	Acryl 1	50+	13	46	41	5	0,13
14300	■	Acryl 1	50+	16	46	38	4	0,14
14310	■	Acryl 1	50+	19	51	30	11	0,15
14320	■	Acryl 1	50+	6	32	62	4	0,09
14330	■	Acryl 1	50+	11	41	48	6	0,11
14440	■	Acryl 1	50+	5	31	64	4	0,09
14441	■	Acryl 1	50+	4	19	77	2	0,09
14501	■	Acryl 2	50+	1	18	81	1	0,08
14502	■	Acryl 2	50+	0	6	94	0	0,08
14503	■	Acryl 2	50+	3	21	76	1	0,08
14504	■	Acryl 2	50+	3	17	79	0	0,09
14505	■	Acryl 1	25	7	34	59	6	0,10
14506	■	Acryl 1	50	4	20	76	4	0,09
14507	■	Acryl 1	15	20	56	24	18	0,15
14508	■	Acryl 1	50	10	41	49	6	0,11
14509	■	Acryl 1	50	20	55	25	15	0,15
14510	■	Acryl 1	50	13	43	44	7	0,12
14511	■	Acryl 1	35	7	35	58	6	0,09
14512	■	Acryl 1	25	7	30	63	7	0,10
14513	■	Acryl 1	50+	14	47	39	4	0,12
14514	■	Acryl 1	50+	5	30	65	3	0,09
14515	■	Acryl 1	50+	1	17	82	1	0,08
14516	■	Acryl 1	15	11	40	49	11	0,11
14600	■	Acryl 2	40+	27	64	9	28	0,19
14601	■	Acryl 2	40+	27	62	12	28	0,19
14604	■	Acryl 2	50+	13	41	46	10	0,13
14605	■	Acryl 2	40+	14	52	34	7	0,12
14608	■	Acryl 2	50+	2	18	80	1	0,09
14609	■	Acryl 2	50+	0	12	88	0	0,08
14611	■	Acryl 2	20+	25	56	19	25	0,18
14612	■	Acryl 2	50+	21	53	26	17	0,16
14614	■	Acryl 2	50+	21	50	29	17	0,16
14618	■	Acryl 2	50+	15	41	44	2	0,14
14619	■	Acryl 2	50+	17	44	39	5	0,14
14620	■	Acryl 2	50+	19	50	31	11	0,15
14621	■	Acryl 2	50+	11	38	51	1	0,12
14622	■	Acryl 2	50+	8	31	61	0	0,11
14623	■	Acryl 2	50+	2	20	78	0	0,08
14624	■	Acryl 2	50+	7	29	64	0	0,10
14625	■	Acryl 2	50+	11	35	54	1	0,12
14626	■	Acryl 2	50+	3	19	78	0	0,09
14627	■	Acryl 2	50+	3	19	77	0	0,09
14628	■	Acryl 2	50+	0	9	91	0	0,08
14630	■	Acryl 2	50+	0	2	98	0	0,09
14633	■	Acryl 2	50+	10	36	54	5	0,11
14634	■	Acryl 2	50+	2	16	82	0	0,09
14636	■	Acryl 2	50+	0	7	93	0	0,08
14638	■	Acryl 2	10+	25	63	12	25	0,18

UPF UV-Schutzfaktor
UV protection factor

RS Strahlungs-Reflexion in %
Solar Reflection [%]

TV (n-h)
Transmission von sichtbarem Licht normal-hemisphärisch in %
Normal-hemispherical visible light transmission [%]

TS Strahlungs-Transmission in %
Solar Transmission [%]

AS Strahlungs-Absorption in %
Solar Absorption [%]

g tot^e Sonnenschutzfaktor außen
Verglasung Typ „C“: doppelte Isolierverglasung
External solar factor, Type "C" glazing: insulating, double glazing

Acryl 1, Acryl 2 – siehe „Technische Informationen“ (see "Technical information")

Acryl



Nr. <small>[No.]</small>	Farbe <small>[Colour.]</small>	Material <small>[Material.]</small>	UPF	TS	RS	AS	TV	g tot ^e
14641	■	Acryl 2	50+	20	56	24	19	0,15
14642	■	Acryl 2	10+	20	54	26	18	0,15
14644	■	Acryl 2	50+	1	19	80	0	0,08
14645	■	Acryl 2	50+	0	5	95	0	0,08
14646	■	Acryl 2	50+	12	39	49	5	0,12
14650	■	Acryl 1	50+	11	42	47	10	0,12
14651	■	Acryl 1	50+	25	58	17	24	0,18
14652	■	Acryl 1	15	17	52	31	16	0,14
14653	■	Acryl 1	50+	3	26	71	2	0,08
14655	■	Acryl 1	50+	5	26	69	3	0,09
14657	■	Acryl 1	50+	0	6	94	0	0,02
14701	■	Acryl 2	50+	2	13	85	0	0,09
14702	■	Acryl 2	40+	20	50	30	12	0,16
14703	■	Acryl 2	50+	6	29	65	0	0,10
14706	■	Acryl 1	20	11	39	50	11	0,12
14707	■	Acryl 1	50+	4	24	72	3	0,09
14709	■	Acryl 1	50+	3	20	77	2	0,09
14715	■	Acryl 1	50+	8	29	63	1	0,11
14717	■	Acryl 1	50+	19	51	30	17	0,15
14727	■	Acryl 1	50+	9	37	54	7	0,11
14729	■	Acryl 1	45	4	26	70	4	0,09
14735	■	Acryl 1	45	20	52	28	17	0,15
14737	■	Acryl 1	50+	1	11	88	1	0,08
15100	■	Acryl 1	50+	23	58	19	23	0,17
15110	■	Acryl 1	50+	16	47	37	11	0,14
15120	■	Acryl 1	50+	13	43	44	6	0,12

UPF UV-Schutzfaktor
UV protection factor

TS Strahlungs-Transmission in %
Solar Transmission (%)

RS Strahlungs-Reflexion in %
Solar Reflection (%)

AS Strahlungs-Absorption in %
Solar Absorption (%)

TV (n-h)
Transmission von sichtbarem Licht normal-hemisphärisch in %
Normal-hemispherical visible light transmission (%)

g tot ^e **Sonnenschutzfaktor außen**
Verglasung Typ „C“: doppelte Isolierverglasung
External solar factor, Type "C" glazing: insulating, double glazing

Acryl 1, Acryl 2 – siehe „Technische Informationen“ (see "Technical information")

Ein „Allwetter“-Gewebe für MAXimalen Outdoor-Spaß

Das Acrylgewebe Orchestra MAX
zeichnet sich aus durch

- einen **wasserabweisenden Schutz bei schlechtem Wetter**,
- eine technische Beschichtung für **hohe Wasserdichtigkeit**
- **spindüsengefärbte Acrylfasern** für dauerhafte Farbbeständigkeit gegenüber UV-Strahlung
- hohen UV-Schutz (UPF 50+) und eine hohe Wärmereflexion für ein angenehmes Klima,
- innovative Ausrüstung zur leichten Reinigung

Anwendungsbereiche:

Portofino Typ Pergola;

Gelenkarmmarkisen bis max. 600 x 350 cm

A "Four seasons" fabric for MAXimum outdoor fun

Orchestra MAX is an acrylic fabric

with the following distinctive features:

- **water repellent protection in bad weather**,
- a technical coating for **enhanced waterproofing**
- **solution dyed acrylic fibres** for durable colour fastness to UV radiation
- **high degree of sun protection (UPF 50+)** and a high thermal reflection to create a pleasant climate,
- a technical coating for **enhanced maintenance**

Application areas:

Portofino pergola type;

folding arm awnings up to max. 600 x 350 cm

Wasserfestes Acrylgewebe

[Water resistant acrylic fabric]

Orchestra
MAX

Orchestra MAX



1013247

Grau
[Grey]



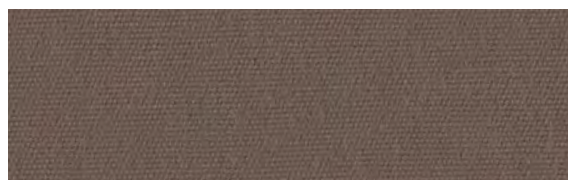
1013248

Mausgrau, gesprenkelt
[Mouse grey, speckled]



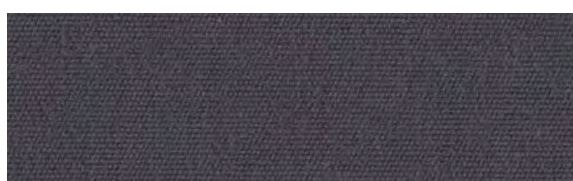
1013249

Flanell, gesprenkelt
[Flannel, speckled]



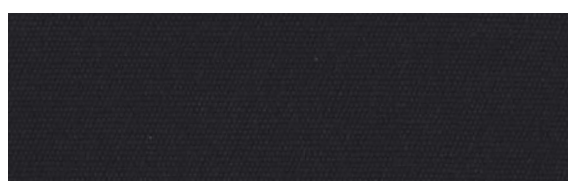
1013250

Taupe
[Taupe]



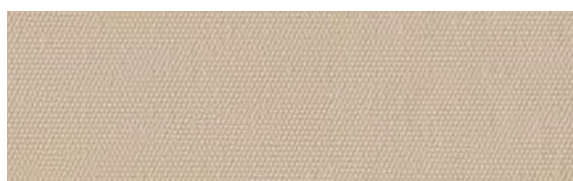
1013246

Karbon
[Carbon]



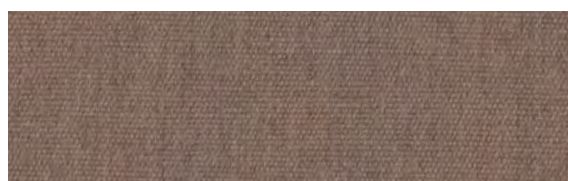
1013251

Schwarz
[Black]



1013252

Elfenbein
[Ivory]



1013253

Heidekraut, gesprenkelt
[Heather, speckled]



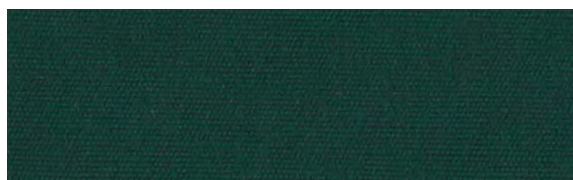
1013245

Mandarine
[Tangerine]



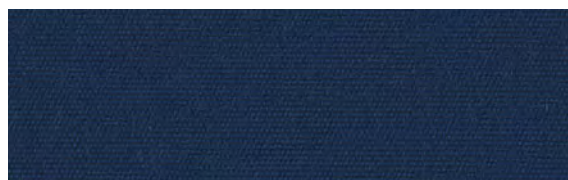
1013254

Rot
[Red]



1013255

Waldgrün
[Forest green]






1013256

Marineblau
[Navy blue]



Technische Informationen

[Technical information]

Orchestra MAX	
Zusammensetzung <i>[Material base]</i>	<p>100 % Acryl, spinndüsengefärbt, für den Außenbereich, wasserdichte Beschichtung</p> <div style="display: flex; align-items: center;">  <p><small>[100 % acrylic, solution dyed, designed for outdoor use, waterproof coating]</small></p> </div>
Breite <i>[Width]</i>	ca. 120 cm <i>[47"]</i>
Gewicht <i>[Mass]</i>	320 g/m ²
Reißfestigkeit <i>[Breaking strength]</i>	<p>Kette <i>[Warp]</i>: 145,00 DAN5; Ausdehnung <i>[Elongation]</i>: 37,0 % Schuss <i>[Weft]</i>: 105,00 DAN5; Ausdehnung <i>[Elongation]</i>: 32,0 % UNI EN ISO 13934-1</p>
Weiterreißkraft <i>[Tear resistance]</i>	Kette <i>[Warp]</i> : 3,00 DAN ; Schuss <i>[Weft]</i> : 2,00 DAN ISO 13937-1
Wassersäule <i>[Water column]</i>	1200 mm – ISO 811
Spray-Test <i>[Spray test]</i>	4-5 CLA5 – ISO 4920
Ölabweisend <i>[Oil-repellent]</i>	6 CLA8 – ISO 14419
Licht- und Wetterbeständigkeit <i>[Fastness to light and weather conditions]</i>	Wetterbeständigkeit 1000 Stunden <i>[weather resistance 1000 hours]</i> : 4-5 CLA5 – ISO 105 B04 UV-Beständigkeit, Innenbereich <i>[UV fastness, indoor]</i> : 7-8 CLA8 – ISO 105 B02
Ausrüstung <i>[Finishing]</i>	Wasserabweisende Imprägnierung, einfache Reinigung <div style="display: flex; align-items: center; margin-top: 10px;">  <p><small>[water repellent coating, easy maintenance]</small></p> </div>
Zertifizierung <i>[Certification]</i>	
Anwendungsbereiche <i>[Application areas]</i>	Portofino Typ Pergola; Gelenkarmmarkisen bis max. 600 x 350 cm <i>[Portofino pergola type; folding arm awnings up to max. 600 x 350 cm]</i>

Lichteigenschaften *[Light properties]*


Orchestra MAX





Nr. <i>[No.]</i>	Farbe <i>[Colour]</i>	UPF	TS	RS	AS	TV	g tot ^e
1013245	Mandarine <i>[Tangerine]</i>	50+	17	44	39	5	0,15
1013246	Karbon <i>[Carbon]</i>	80+	0	9	91	0	0,08
1013247	Grau <i>[Grey]</i>	80+	5	32	63	4	0,09
1013248	Mausgrau, gesprenkelt <i>[Mouse grey, speckled]</i>	80+	5	32	63	4	0,09
1013249	Flanell, gesprenkelt <i>[Flannel, speckled]</i>	80+	1	17	82	1	0,08
1013250	Taupe <i>[Taupe]</i>	80+	1	19	80	0	0,08
1013251	Schwarz <i>[Black]</i>	80+	0	2	98	0	0,09
1013252	Elfenbein <i>[Ivory]</i>	60+	19	49	33	18	0,15
1013253	Heidekraut, gesprenkelt <i>[Heather, speckled]</i>	80+	4	27	69	1	0,09
1013254	Rot <i>[Red]</i>	80+	8	31	61	0	0,11
1013255	Waldgrün <i>[Forest green]</i>	80+	0	7	93	0	0,08
1013256	Marineblau <i>[Navy blue]</i>	80+	0	9	91	0	0,08

 **UPF UV-Schutzfaktor**
UV protection factor

 **RS Strahlungs-Reflexion in %**
Solar Reflection (%)

 **TV (n-h) Transmission von sichtbarem Licht normal-hemisphärisch in %**
Normal-hemispherical visible light transmission (%)

 **TS Strahlungs-Transmission in %**
Solar Transmission (%)

 **AS Strahlungs-Absorption in %**
Solar Absorption (%)

g tot ^e Sonnenschutzfaktor außen
External solar factor, Type "C" glazing: insulating, double glazing

Orchestra MAX



Hochwertige Polyester-Gewebe

In dieser Kollektion bietet Lewens eine Auswahl hochwertiger Polyestergewebe mit hervorragenden Eigenschaften an.

Wie auch die Acrylstoffe der Lewens-Kollektion, sind alle diese Polyestergewebe **spindüsengefärbt** und zeichnen sich durch **höchste UV-Beständigkeit und Haltbarkeit** aus. Die Fasern der Gewebe sind aus rein synthetischen Bestandteilen ohne organischen Anteil hergestellt. Sie sind außerdem mit einer hochwertigen Teflon-Beschichtung ausgerüstet und damit **fäulnisresistent** und **verrottungsfest** imprägniert.

Markisenstoffe aus Polyester verfügen über ein gutes Wickelverhalten: Beim Ein- und Ausfahren der Markise wird das Tuch immer wieder gerollt und gewickelt. Hier zeigen Polyestertücher nur wenig Wickelfalten und ein **gutes Rücksprungverhalten**.

Recycling PET – eine umweltbewusste Alternative

Als zeitgemäße Weiterentwicklung gibt es jetzt auch Polyestergewebe, das mit **85% Recycling PET** hergestellt wird – eine sinnvolle und schöne Verwertung recycelter PET-Flaschen.

High-quality polyester wovens

In this collection Lewens offers a range of high-quality woven polyester fabrics with outstanding properties.

*Like the acrylic fabrics in the Lewens collection, all these polyester fabrics are **solution-dyed** and are characterised by their **optimal UV resistance and durability**. The fibres are produced from purely synthetic elements without any organic components. They are also finished with a high-grade Teflon coating that impregnates them and renders them rot-resistant.*

*Polyester awning fabrics exhibit good winding characteristics. When the awning is extended and retracted, the fabric is rolled and wound repeatedly. Polyester fabrics have a low tendency to creasing in this process and display **good elastic recovery**.*

Recycled PET – an eco-friendly alternative

*A recent advance is the introduction of polyester wovens manufactured using **85% recycled PET**. This is a sensible and attractive way of utilising recycled PET bottles.*

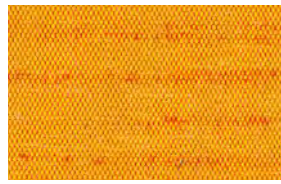
Recycling
+
Polyester

Recycling PET [Recycled PET]



19260

UPF 50+



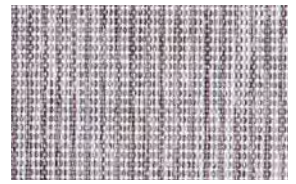
19258

UPF 50+



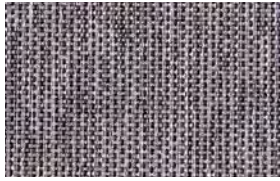
19262

UPF 50+



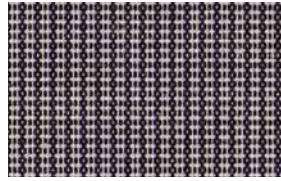
19266

UPF 50+



19265

UPF 50+



19263

UPF 50+



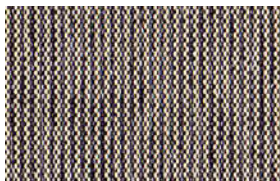
19264

UPF 50+



19267

UPF 50+



19269

UPF 50+



19268

UPF 50+



19259

UPF 50+



19261

UPF 50+

Abbildungen ca. 100%. [Illustrations approx. 100 %.]

PET aus Plastikflaschen – gesammelt und wiederaufbereitet

Gesammelte Flaschen werden zu platzsparenden Ballen gepresst und im Recyclingbetrieb sortiert und gereinigt. Anschließend werden sie zu Kunststoffflocken geschreddert. Bei der Weiterverarbeitung wird dieses Rohmaterial eingeschmolzen und stranggepresst (extrudiert). Die entstehenden feinen Kunststoffstränge werden zu kleinen Kunststoff-Chips zerschnitten.

PET made from collected and reprocessed plastic bottles

Bottles are collected and pressed into space-saving bales. They are then sorted and cleaned at a recycling facility before being shredded into plastic flakes. During further processing, this raw material is melted and extruded. The fine plastic strands created are sliced into small plastic chips.



Dauerhafte Farbschönheit durch Spinnzüsenteknik

Bereits beim Einschmelzen der Kunststoff-Chips werden nun die Farbpigmente zugesetzt. Dadurch werden sie bei der Herstellung direkt in die Faser eingelagert. Indem die eingefärbte Schmelze durch Spinnzüsen gepresst wird, entstehen vollständig durchgefärbte Endlosfasern, die zu elastischen Filamenten zusammengefügt werden.

Solution dyeing for beautiful, lasting colour

Now the colour pigments are added as the plastic chips are melted, thereby embedding the colour directly in the fibres during production. Pressing the dyed melt through spinnerets creates fully dyed continuous fibres, which are combined to form elastic filaments.

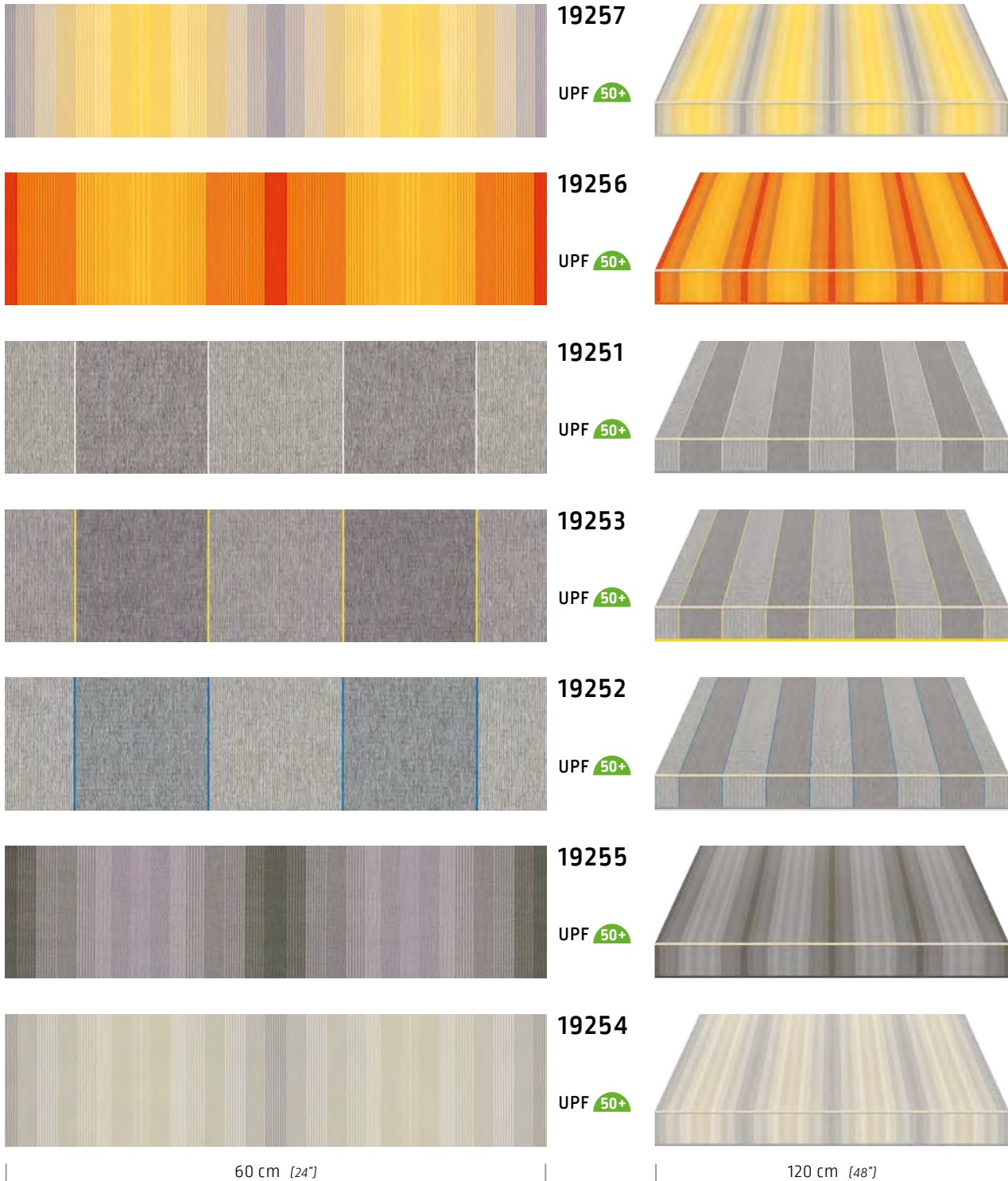
Von der Faser zum Markisentuch

Durch das Zusammenführen vieler solcher Filamente entstehen sogenannte Multifilamentgarne, deren Aufbau dem von natürlichen Fasern ähnelt. Aus den Garnen werden anschließend Gewebe in vielfältigen Dessins hergestellt und ausgerüstet. Bei Lewens in Ludwigslust werden daraus hochwertige Markisentücher gefertigt – für einen dauerhaft schönen Sonnenschutz.

From fibre to awning fabric

Combining a large number of such filaments gives rise to what are known as multifilament yarns with a structure resembling that of natural fibres. The yarns are then used to produce woven fabrics in a variety of patterns and with a suitable finish. At Lewens in Ludwigslust, these are turned into high-quality awning fabrics to create durable and attractive sunshades.





Wie aus 328 Plastikflaschen 21 m² Stoff für Ihre Markise werden:

[z.B. 112 Flaschen 1,5 Liter + 216 Flaschen 0,5 Liter]

Das Polyestergewebe **Tempotest Starlight blue** wird mit 85 % Recycling PET hergestellt und ist nach **Global Recycled Standard (GRS)** zertifiziert. Durch Recycling-Technologie und Spindüsenfärbung punktet das Material mit einer verbesserten Umweltbilanz bei CO² (ca. 45 % weniger Ausstoß), Energie (ca. 60 % weniger Verbrauch) und Wasser (ca. 90 % weniger Verbrauch).

How 328 plastic bottles are turned into 21 m² of fabric for your awning:

[e.g. 112 x 1.5-litre bottles + 216 x 0.5-litre bottles]

The polyester fabric **Tempotest Starlight blue** is manufactured using 85% recycled PET and certified as complying with the **Global Recycled Standard (GRS)**. Thanks to recycling technology and solution dyeing, the material boasts an improved environmental footprint in respect of CO² (emissions reduced by approx. 45%), energy (approx. 60% less energy used) and water (consumption reduced by approx. 90%).

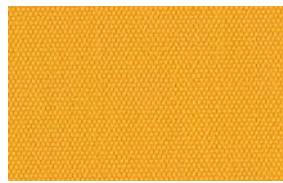


Drucktechnisch bedingt sind Farbabweichungen möglich. [Colour differences may result from the printing process.]

Polyester



18076 UPF 50+



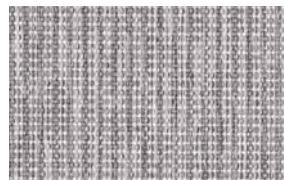
18027 UPF 50+



18030 UPF 50+



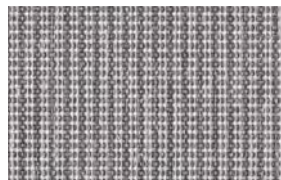
18018 UPF 50+



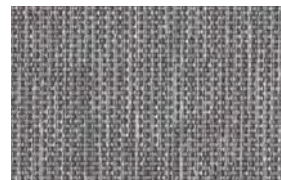
18082 UPF 50+



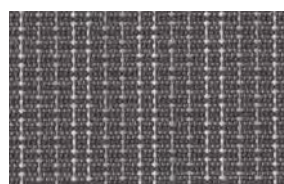
18019 UPF 50+



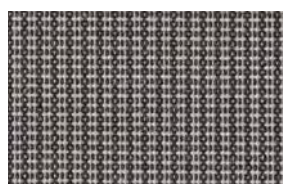
18081 UPF 50+



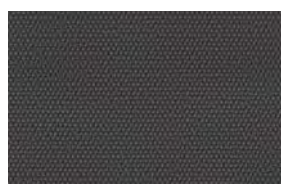
18095 UPF 50+



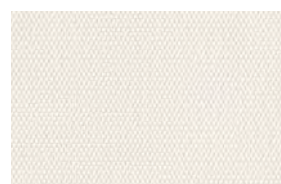
18091 UPF 50+



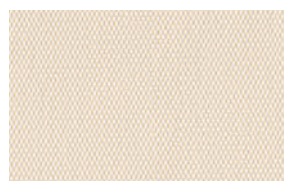
18080 UPF 50+



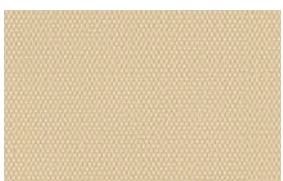
18021 UPF 50+



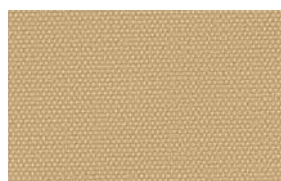
18010 UPF 50+



18011 UPF 50+



18012 UPF 50+



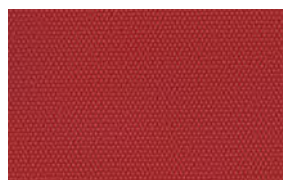
18013 UPF 50+



18083 UPF 50+



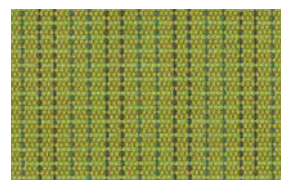
18015 UPF 50+



18032 UPF 50+



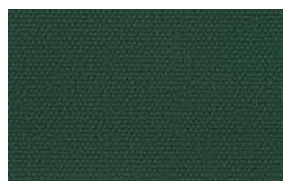
18033 UPF 50+



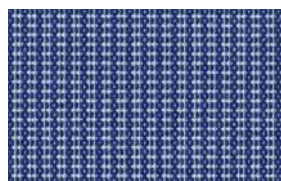
18079 UPF 50+



18078 UPF 50+



18025 UPF 50+

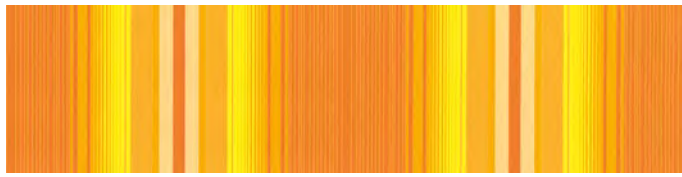


18093 UPF 50+



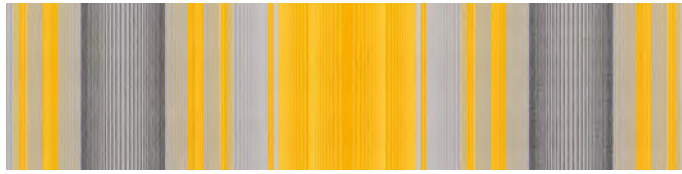
18022 UPF 50+

Abbildungen ca. 100%. [Illustrations approx. 100 %.]



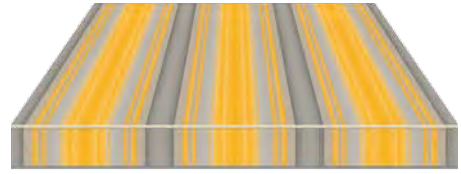
18052

UPF 50+



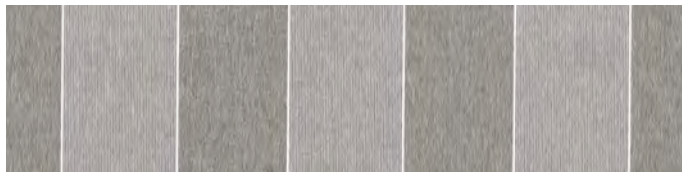
18049

UPF 50+



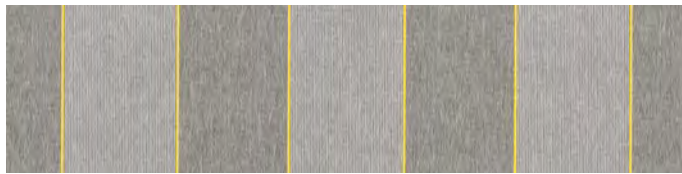
18063

UPF 50+



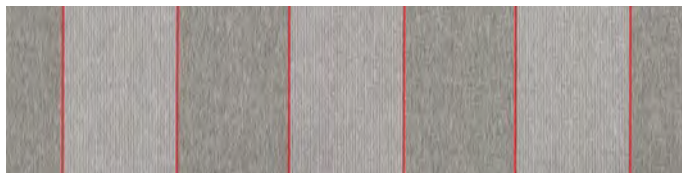
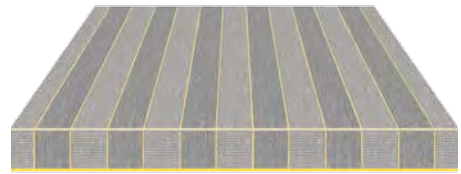
18102

UPF 50+



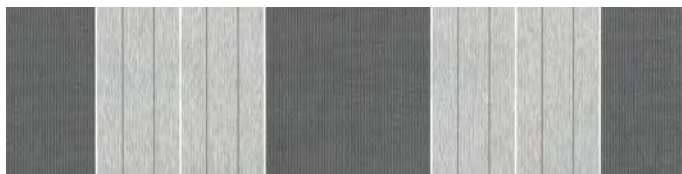
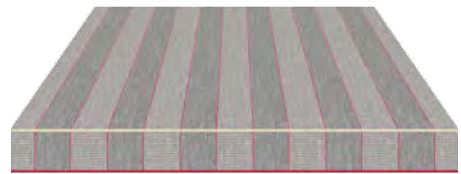
18101

UPF 50+



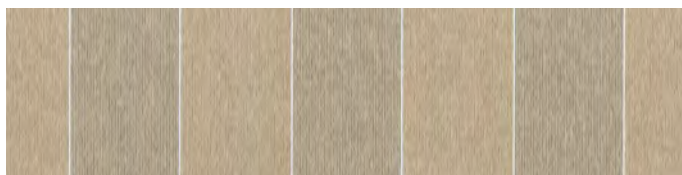
18100

UPF 50+



18099

UPF 50+



18096

UPF 50+



18066

UPF 50+









60 cm [24"]

120 cm [48"]

Technische Informationen

[Technical information]

	Recycling	Polyester
	 <p>TEMPOTEST® STARLIGHT blue ITALIAN PERFORMANCE FABRICS</p>	 <p>TEMPOTEST® STARLIGHT ITALIAN PERFORMANCE FABRICS</p>
Zusammensetzung [Material base]	85 % Recycling PET + 15 % Polyester (PET) <i>[85 % recycled PET + 15 % polyester – PET]</i>	100 % Polyester (PET) <i>[100 % polyester – PET]</i>
	spinndüsengefärbt, für den Außenbereich <i>[solution dyed, designed for outdoor use]</i>	
Breite [Width]	ca. 120 cm [47"]	ca. 120 cm [47"]
Gewicht [Weight]	290 g/m ² , +/- 5%	290 g/m ² , +/- 5%
Reißfestigkeit [Breaking Load]	Kette [Warp]: 2800 N; Ausdehnung [Elongation]: 44,5% Schuss [Weft]: 1400 N; Ausdehnung [Elongation]: 32,5% UNI EN ISO 13934-1	Kette [Warp]: 2800 N; Ausdehnung [Elongation]: 45,0% Schuss [Weft]: 1400 N; Ausdehnung [Elongation]: 33,0% UNI EN ISO 13934-1
Wassersäule [Water column]	≥ 380 mm / ≥ 14,9" – UNI-EN 20811 Spray Test 5 (100) – UNI-EN 24920	
Ölabweisend [Oil-repellent]	Stufe 5 [Degree 5] AATCC 118	
Licht- und Wetterbeständigkeit [Fastness to light and weather conditions]	Stufe 7/8-8 Blauskala – UNI EN ISO 105 B04 Stufe 4-5/5 Grauskala nach 1000 Stunden Belichtung – UNI EN ISO 105 B04 <i>7/8-8 degree blue scale – UNI EN ISO 105 B04</i> <i>4-5/5 degree grey scale after 1000 hours of exposition – UNI EN ISO 105 B04</i>	
Ausrüstung [Finishing]	fleck-, wasser- und ölabweisend, fäulnisverhütend mit Teflon <i>[soil-resistant, water- and oil-repellent, mould-resistant]</i>	
	 	
Zertifizierung [Certification]	 <p>OEKO-TEX® CONFIDENCE IN TEXTILES STANDARD 100 21CX00053 CENTROCOT Tested for harmful substances. www.oeko-tex.com/standard100</p>	 <p>OEKO-TEX® CONFIDENCE IN TEXTILES STANDARD 100 971521.O CENTROCOT Tested for harmful substances. www.oeko-tex.com/standard100</p>
	Zertifiziert nach: Global Recycled Standard (GRS) [certified]	

Recycling



Nr. <small>[No.]</small>	Farbe <small>[Colour.]</small>	Material <small>[Material.]</small>	UPF	TS	RS	AS	TV	g _{tot} ^e
19251	■	Recycling	50+	15	37	48	16	0,14
19252	■	Recycling	50+	15	36	49	16	0,14
19253	■	Recycling	50+	15	37	48	16	0,14
19254	■	Recycling	50+	10	39	51	8	0,11
19255	■	Recycling	50+	6	27	67	5	0,10
19256	■	Recycling	50+	21	48	31	13	0,16
19257	■	Recycling	50+	16	45	39	15	0,14
19258	■	Recycling	50+	19	48	33	8	0,16
19259	■	Recycling	50+	6	26	68	0	0,10
19260	■	Recycling	50+	23	53	24	22	0,17
19261	■	Recycling	50+	13	37	50	5	0,13
19262	■	Recycling	50+	18	48	34	17	0,15
19263	■	Recycling	50+	2	16	82	1	0,09
19264	■	Recycling	50+	0	9	91	0	0,02
19265	■	Recycling	50+	4	26	70	3	0,09
19266	■	Recycling	50+	11	40	49	10	0,12
19267	■	Recycling	50+	9	37	55	5	0,11
19268	■	Recycling	50+	18	42	40	3	0,16
19269	■	Recycling	50+	3	24	73	2	0,09



UPF UV-Schutzfaktor
UV protection factor



TS Strahlungs-Transmission in %
Solar Transmission [%]



RS Strahlungs-Reflexion in %
Solar Reflection [%]



AS Strahlungs-Absorption in %
Solar Absorption [%]



TV (n-h)
Transmission von sichtbarem Licht normal-hemisphärisch in %
Normal-hemispherical visible light transmission [%]

g_{tot} ^e

Sonnenschutzfaktor außen
Verglasung Typ „C“: doppelte Isolierverglasung
External solar factor, Type "C" glazing: insulating, double glazing


Lichteigenschaften [Light properties]

Polyester





Nr. (No.)	Farbe (Colour.)	Material (Material.)	UPF	TS	RS	AS	TV	g tot ^e
18010	■	Polyester	50+	28	61	11	31	0,20
18011	■	Polyester	50+	24	60	16	24	0,18
18012	■	Polyester	50+	23	56	21	19	0,17
18013	■	Polyester	50+	17	50	33	9	0,14
18015	■	Polyester	50+	11	39	50	3	0,12
18018	■	Polyester	50+	16	50	34	14	0,13
18019	■	Polyester	50+	6	33	61	3	0,09
18021	■	Polyester	50+	0	11	89	0	0,08
18022	■	Polyester	50+	6	22	72	0	0,10
18025	■	Polyester	50+	1	13	86	0	0,08
18027	■	Polyester	50+	20	48	32	11	0,16
18030	■	Polyester	50+	19	46	35	6	0,16
18032	■	Polyester	50+	15	40	46	0	0,14
18033	■	Polyester	50+	3	19	78	0	0,09
18049	■	Polyester	50+	14	41	45	9	0,13
18052	■	Polyester	50+	21	49	30	13	0,16
18063	■	Polyester	50+	12	42	46	10	0,12
18066	■	Polyester	50+	17	45	38	12	0,14
18076	■	Polyester	50+	25	46	29	19	0,19
18078	■	Polyester	50+	7	20	73	3	0,11
18079	■	Polyester	50+	13	38	49	6	0,13
18080	■	Polyester	50+	2	16	82	2	0,09
18081	■	Polyester	50+	7	31	62	7	0,10
18082	■	Polyester	50+	11	40	49	10	0,12
18083	■	Polyester	50+	9	36	55	5	0,11
18091	■	Polyester	50+	3	17	80	3	0,09
18093	■	Polyester	50+	12	31	57	4	0,13
18095	■	Polyester	50+	4	25	71	3	0,09
18096	■	Polyester	50+	18	48	34	15	0,15
18099	■	Polyester	50+	13	32	55	13	0,13
18100	■	Polyester	50+	15	36	49	16	0,14
18101	■	Polyester	50+	15	37	48	16	0,14
18102	■	Polyester	50+	17	45	38	12	0,14

 **UPF** UV-Schutzfaktor
UV protection factor

 **TS** Strahlungs-Transmission in %
Solar Transmission [%]

 **RS** Strahlungs-Reflexion in %
Solar Reflection [%]

 **AS** Strahlungs-Absorption in %
Solar Absorption [%]

 **TV (n-h)**
Transmission von sichtbarem Licht normal-hemisphärisch in %
Normal-hemispherical visible light transmission [%]

g tot ^e Sonnenschutzfaktor außen
Verglasung Typ „C“: doppelte Isolierverglasung
External solar factor, Type "C" glazing: insulating, double glazing

UV-Sonnenschutz

Die Strahlung in Erdnähe ist ein unsichtbarer Teil des Sonnenlichts. Die UVA-Strahlung verursacht keinen alarmierenden Schaden für die Haut und sorgt für Bräunung, aber die UVB-Strahlung führt zu Verbrennungen und ist Krebs erregend. Damit es nicht zu irreparablen Schäden auf der Haut kommt, sind intensiver Schutz und Präventivmaßnahmen erforderlich.

Das Filtervermögen von Markisenstoffen hängt von Gewicht, Dicke und Farbe ab. Der Schutzfaktor unserer Markisenstoffe wird mit dem international für Sonnenschutztextilien anerkannten UPF-Wert (Ultraviolet Protection Factor) angegeben (Berechnung nach AS/NZS 4399:1996). **Alle unsere Markisenstoffe bieten einen UV-Schutz von mindestens 90 %.**

Beispiel: Der UPF-Wert 30 bedeutet, dass 29/30 der Strahlen abgeblockt bzw. absorbiert werden und nur 1/30 der UV-Strahlung durch das Gewebe dringt. Das Gewebe bietet somit einen Schutz von 97 %.

Bitte beachten Sie, dass die UPF-Werte nur eine Annäherung darstellen und ebenso wie die in den Tabellen genannten lichttechnischen Werte nur zur Berechnung von Energieeinsparungen und der Einschätzung von Blendung dienen.

Die Werte wurden unter Laborbedingungen und für einfarbige Gewebe ermittelt. Daher muss berücksichtigt werden, dass bei kontrastreichen Streifendessins nur ein Mischwert angegeben sein kann und bei Verwendung der Gewebe z.B. für Gelenkarmmarkisen diffuses und reflektierendes Umgebungslicht den Licht- und Sonnenschutz mindert.

UPF-Wert [UPF value]

Der UPF-Wert gibt an wie viel UV-Sonneneinstrahlung vom Gewebe absorbiert wird (UVA und UVB):

The UPF value indicates how much UV solar radiation is absorbed by the fabric (UVA and UVB):



UPF 15 - 24

guter UV-Schutz (93,3 % - 95,9 % Absorption)
good UV protection (93.3 % - 95.9 % absorption)



UPF 25 - 39

sehr guter UV-Schutz
(96,0 % - 97,4 % Absorption)
very good UV protection
(96.0 % - 97.4 % absorption)



UPF 40 - 50, 50+

hervorragender UV-Schutz
(> 97,5 % Absorption)
excellent UV protection
(> 97.5 % absorption)

UV sun protection

Radiation reaching the Earth's surface is an invisible part of sunlight: Although UVA rays do not cause any alarming damage to the skin and are responsible for tanning, UVB rays lead to sunburn and are a cause of skin cancer. To prevent irreparable damage to the skin, good screening and preventive precautions are required.

*The filtering capacity of awning fabrics depends on their weight, thickness and colour. The protection factor of our awning fabrics is indicated by the UPF value (Ultraviolet Protection Factor) that is recognised internationally for sun protective textiles (as calculated in conformity with AS/NZS 4399:1996). **All our awning fabrics offer UV protection of at least 90 %.***

Example:

The UPF value 30 means that 29/30 rays are blocked out or absorbed and only 1/30 of the UV radiation penetrates the fabric. The fabric thus offers a protection level of 97 %.

Please note that the UPF values are only an approximation. Like the light values given in the tables, they are only used to calculate energy savings and to evaluate glare.

The values were determined in laboratory conditions and for monochrome fabric. It must be taken into account, therefore, that for high-contrast striped patterns only a composite value can be specified and when using the fabric e.g. for folding arm awnings, diffuse and reflected ambient light reduces the light and sun protection.



Acryl | Recycling | Polyester

[Acrylic | Recycled polyester | Polyester]

Spindüsengefärbte Gewebe von Lewens

Damit die Freude an den kräftigen oder zarten Farben Ihres Markisentuchs von Dauer ist, sind die Acryl- und Polyestergewebe aus dem Hause Lewens spindüsengefärbt.

Dauerhaft schöne Farben durch Spindüsenfärbung

Bei der Spindüsenfärbung werden die Farbpigmente bereits bei der Herstellung in die einzelnen Fasern eingelagert. Anschließend werden die farbigen Fasern zu einem somit vollständig farbigen Garn versponnen. Markisengewebe aus solchen Garnen sind **über lange Zeit lichtecht und behalten ihre leuchtenden Farben**. Lewens verarbeitet ausschließlich spindüsengefärbte Acryl- und Polyesterstoffe. Vergleichbar ist diese Eigenschaft mit einer **Karotte**, die ebenfalls durch und durch farbig ist!



Gewebe mit Garn- oder Stückfärbung – nicht bei Lewens!

Ähnlich einem **Radieschen**, bei dem auch nur die äußere Haut intensive Farbe zeigt, das Gewebe darunter aber ungefärbt weiß ist, erreichen Farbpigmente bei der nachträglicher Einfärbung von Garn oder Ballen nur die äußerste Schicht des Materials oder haften sogar nur an der Oberfläche.

Als Folge bleichen die Farben schneller aus oder reiben sich mechanisch ab.



Karotte statt Radieschen!
Carrot instead of radish!

Solution-dyed fabric from Lewens

Lewens' acrylic and polyester fabrics are solution-dyed to ensure that the vibrant or delicate colours of your awning fabric retain their brilliance for many years to come.

Beautiful, lasting colour thanks to solution dyeing

In solution dyeing, the colour pigments are introduced into the individual fibres during the production process. The coloured fibres are then spun to form a fully dyed yarn. Awning fabrics made from such yarns remain colour-fast over a long period and retain their bright colours. Lewens uses only solution-dyed acrylic and polyester fabrics. This attribute is comparable to a carrot – the colour permeates throughout!

No yarn- or piece-dyed fabrics at Lewens!

In yarn dyeing or bale dyeing, colour pigments only permeate the outermost layer of the material or even adhere only to the surface – like a radish on which only the skin exhibits intense colouring but the flesh underneath is white. As a result, the colour fades more quickly or rubs off mechanically.

Zertifizierte Qualität

Die Acryl- oder Polyestergewebe der Lewens-Kollektion sind ausschließlich hergestellt aus Öko-Tex zertifizierten Materialien.

Das Öko-Tex-Zertifikat garantiert, dass unsere waserabweisenden Acryl- und Polyester-Markisenstoffe ungiftig sind. Die zugrunde liegenden Laborversuche bestätigen, dass in den Geweben weder unangenehme Gerüche noch krebserregende oder flüchtige Stoffe oder Pestizide nachzuweisen sind.

Die Markisenstoffe erfüllen die unter Punkt 15.2 „Textilien“ der Norm UNI EN 13561:2009 aufgeführten Anforderungen.



Deutsche Zertifizierungsstelle Öko-Tex
der internationalen Gemeinschaft für Forschung und Prüfung
auf dem Gebiet der Textilökologie.

German Oeko-Tex certification institute of the International Association for Research and Testing in the Field of Textile Ecology.

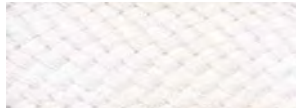
Certified quality

Acrylic or polyester wovens in the Lewens collection are manufactured exclusively from Oeko-Tex-certified materials.

The Oeko-Tex certificate guarantees that our water-repellent acrylic and polyester awning fabrics are non-toxic. The laboratory tests on which it is based confirm that no unpleasant odours, carcinogenic or volatile substances or pesticides are detectable in the fabrics.

The awning fabrics satisfy the requirements set out in section 15.2, „Fabric“, of the UNI EN 13561:2009 standard.

Einfassbänder [Edge binding]



E15



E73



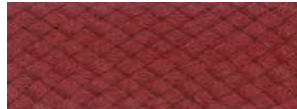
E12



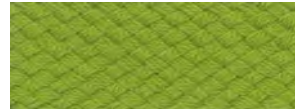
E10



E15/1



E84



E16



E87



E52



E11



E6



E75



E14



E25



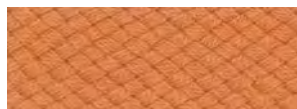
E62



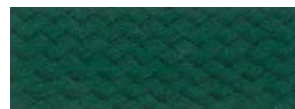
E79



E106



E54



E5



E94



E929



E58



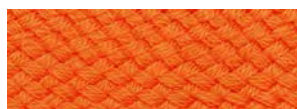
E7



E727



E926



E55



E71



E97



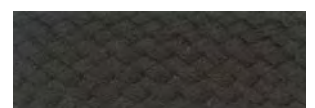
E57



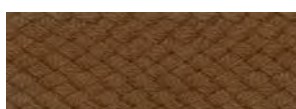
E72



E77



E81



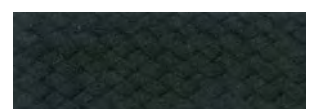
E930



E56



E13



E24

Bei Gelenkarmmarkisen lassen sich mit rapportangepassten Volants und farblich abgestimmten Einfassbändern Akzente in Form und Farbe setzen, passend zum Stil von Haus, Balkon oder Terrasse.

On folding arm awnings, pattern-matched valances and edge bindings in complementary colours can be used to create colour and design accents to suit the style of your home, balcony or patio.



Unsere Sorgfalt zeigt sich im Detail: Markisentuch und Volant werden aus einem Stück gefertigt. Damit wird die Rapportgleichheit garantiert. Außerdem werden die **Volantformen** genau auf den Rapport des Markisenstoffs angepasst und das Tuch mit rapportsymmetrischem Abschluss rechts und links ausgerichtet.

*Our careful workmanship is reflected in the details: the awning and valance are fashioned from a single piece of fabric, guaranteeing pattern uniformity. The **shape of the valance** is also matched precisely to the pattern repeat on the awning, while the fabric is aligned so that the repeat is symmetrical on both the left and right side.*



Volantform 1 Valance style 1



Volantform 2 Valance style 2



Volantform 3 Valance style 3



Volantform 4 Valance style 4

Hinweise für Verbraucher

Lewens verfügt über modernste Technik zur Konfektionierung und Ausrüstung von Markisentüchern: Dennoch lassen sich nach aktuellem Stand der Technik und trotz sorgfältigster Produktion Wickel- und Knickfalten nie völlig ausschließen. Die Qualität Ihrer Markise wird dadurch keinesfalls gemindert.

Qualitätsmerkmale und Verarbeitung

Wickelfalten (der sog. Wabeneffekt, Abb. 1 und 2) und Knickfalten (die im Gegenlicht wie dunkle Streifen aussehen, Abb. 3) sind trotz aller Sorgfalt in der Produktion, Ausrüstung und in der Konfektion technisch unvermeidbar. Näheres hierzu in der Broschüre „Richtlinien zur Beurteilung von konfektionierten Markisentüchern“, die der Industrieverband Technische Textilien – Rollläden – Sonnenschutz e.V. (ITRS), herausgegeben hat. Darin sind einige Merkmale bezüglich Wickel- und Knickfalten beschrieben. Diese sind kein Grund zur Beanstandung. Solche optischen Mängel ändern weder die technischen Eigenschaften unserer Markisenstoffe noch die Lebensdauer des Markisentuchs.

Wir empfehlen, das Markisentuch in trockenem Zustand aufzuwickeln.



Wickelfalten neben einer Naht
Winding creases close to a seam



Wickelfalten in der Mitte der Tuchbahn
Winding creases in the centre of the awning fabric



Knickfalten
Folding creases

Notes for consumers

Lewens uses the latest techniques for assembling and finishing awning fabrics. Despite the application of state-of-the-art methods and the utmost care in production, however, creases and folds can never be completely ruled out. The quality of your awning will not be diminished in any way by this.

Quality features and workmanship

Despite all due care being taken in production, finishing and assembly, winding creases (the so-called wrinkle effect, Figs. 1 and 2) and folding creases (which appear as dark stripes when viewed against the light, Fig. 3) are technically unavoidable. Further information about this can be found in the brochure „Richtlinie zur Beurteilung von konfektionierten Markisentüchern“ („Guidelines for the Assessment of Ready-Made Awning Fabrics“) published by the Industrial Association of Technical Textiles - Roller Shutters - Sun Protection e.V. (ITRS). This describes some of the features of winding and folding creases. These do not constitute any grounds for a complaint. Such visual defects affect neither the technical properties of our awning fabrics nor the service life of the awning fabric.

We recommend retraction of the awning in a dry state.

Hitzeschutz und Transparenz

Das Compositmaterial **Soltis Perform 92** zeichnet sich aus durch

- eine **strukturierte Oberfläche** und eine **hohe Transparenz** (OF 4%) für viel natürliches Licht im Innenraum mit Sicht nach draußen,
- eine **hohe Hitzeschutzwirkung** (blockt bis zu 97 % der Wärme) und reduziert die Energiekosten für das Gebäude,
- gute **Luftdurchlässigkeit** und -zirkulation (Mikro-Perforation),
- Farbbeständigkeit gegenüber UV-Strahlung und Witterung,
- Précontraint-Technologie für eine hohe Flächenstabilität und mechanische Festigkeit

Anwendungsbereiche:

Senkrechtmarkisen, Markisoletten,
Seitenzugmarkisen, Vario Volants

Précontraint Technologie

Bei der weltweit patentierten, einzigartigen Précontraint-Technologie von Serge Ferrari wird das Compositmaterial während des gesamten Herstellungsprozesses biaxial (in der Kett- und Schussrichtung) unter Spannung gesetzt. Sie verleiht den Materialien außergewöhnliche Eigenschaften in Bezug auf Flächenstabilität, mechanische Festigkeit, Beschichtungsstärke und Planheit.

Thermal protection and transparency

In this collection Lewens offers a range of high-quality woven polyester fabrics with outstanding properties.

Soltis Perform 92 is a composite material with the following distinctive features:

- *a textured finish and high transparency (OF 4%) creating plenty of natural light inside with a view of the outside,*
- *a high level of thermal protection (blocks out up to 97 % of the heat), cutting energy costs for the building,*
- *good air permeability and circulation (micro perforation), colour fastness to UV radiation and weathering,*
- *Précontraint technology for a high level of dimensional stability and mechanical strength*

Application areas:

Vertical awnings, markisolettes, side screen awnings, Vario valances

Précontraint technology

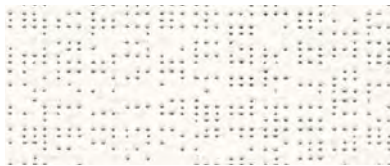
With Serge Ferrari's unique Précontraint technology, which is protected by a worldwide patent, biaxial tension (along both the warp and weft) is applied to composite materials throughout the manufacturing process. This gives the materials unique properties in terms of dimensional stability, mechanical strength, coating thickness and flatness.

Compositmaterial

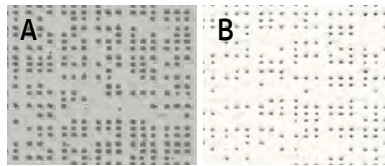
[Composite]

Soltis Perform 92

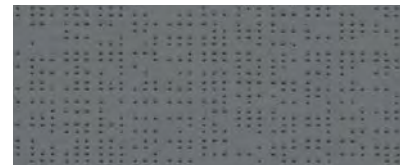
Soltis Perform 92



92-2044 **Weiß**
[White]



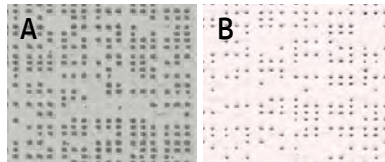
92-2051 **A: Alu / B: Weiß**
[A: Alu / B: White]



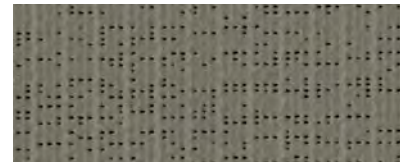
92-2167 **Beton**
[Concrete]



92-50272 **Wolkengrau**
[Cloud grey]



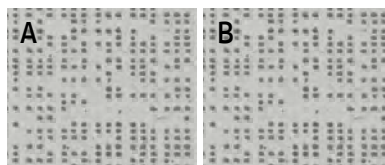
92-2046 **A: Alu / B: Seidenfarben**
[A: Alu / B: Silk colour]



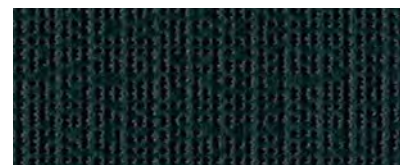
92-51177 **Dunkelgrau**
[Dark grey]



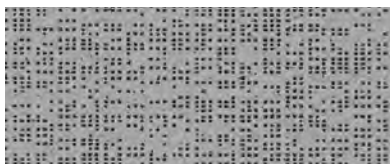
92-2171 **Kieselstein**
[Pebble]



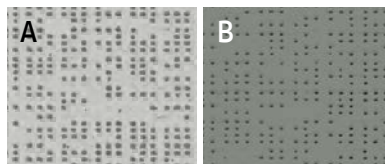
92-2048 **A: Alu / B: Alu**
[A: Alu / B: Alu]



92-2047 **Anthrazit**
[Anthracite]



92-2045 **Metall gehämmert**
[Hammered metal]



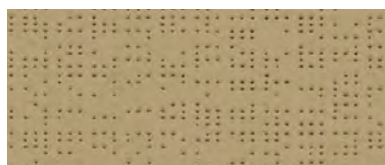
92-2074 **A: Alu / B: Mittelgrau**
[A: Alu / B: Mid-grey]



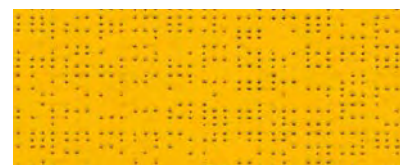
92-51176 **Tiefschwarz**
[Deep black]



92-2175 **Champagner**
[Champagne]



92-2012 **Pfeffer**
[Pepper]



92-2166 **Butterblumengelb**
[Buttercup yellow]



92-50265 **Hanf**
[Hemp]



92-50266 **Havannabraun**
[Havana brown]



92-8056 **Tennisgrün**
[Tennis green]



92-2135 **Sandbeige**
[Sand beige]



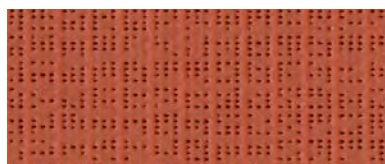
92-2043 **Bronze**
[Bronze]



92-51179 **Graugrün**
[Green-grey]



92-50850 **Taupe**
[Taupe]



92-51180 **Ziegelrot**
[Brick]



92-51178 **Himmelgrau**
[Celestial grey]

Technische Informationen

[Technical information]

Soltis Perform 92	
Durchsichtigkeit – OF <i>[Openness factor – OF]</i>	4 %
Stoff-Typ <i>[Type of fabric]</i>	Verbundstoff, Verstärkung aus hochfestem Polyestergarn <i>[Composite, base cloth made of high tenacity polyester threads]</i>
Breite <i>[Width]</i>	177 cm <i>[69,7"]</i>
Dicke <i>[Thickness]</i>	0,45 mm
Gewicht <i>[Mass]</i>	420 g/m ²
Brennverhalten <i>[Fire Resistance]</i>	B1 / DIN 4102-1 · BS 7837 · BS 5867 · Schwerbrennbar · Q1-T ₁ /ÖNORM A 3800-1 · Classe 1 /UNI 9177-87 · M1 /UNE 23.72 7-90 · VKF 5.2 /SN 198898 · 1530.3/AS/NZS · G1 /GOST 30244-94 · Method 1 /NFPA 701 · CSFM T 19 Class A /ASTM E84 · B-s2, d0 – EN 13501-1
Reißfestigkeit <i>[Breaking strength]</i>	Kette <i>[Warp]</i> : 310 daN/5 cm, Schuss <i>[Weft]</i> : 210 daN/5 cm ISO EN 1421
Weiterreißkraft <i>[Tear resistance]</i>	Kette <i>[Warp]</i> : 45 daN, Schuss <i>[Weft]</i> : 20 daN DIN 53.363
Farbbeständigkeit <i>[Colour fastness]</i>	Exzellente Wetter- und UV-Beständigkeit <i>[Excellent weather and UV resistance]</i>
Umweltverträglichkeit <i>[Environment]</i>	100 % recycelfähig <i>[100 % recyclable]</i>
Anwendungsbereiche <i>[Applications]</i>	Senkrechtmarkisen, Markisoletten, Seitenzugmarkisen, Vario Volants <i>[Vertical awnings, markisolettes, side screen awnings, Vario valances]</i>

Lichteigenschaften

[Light properties]



Nr. <i>[No.]</i>	Farbe <i>[Colour]</i>	OF	TS	RS	AS	TV	g tot ^e
92-2012	Pfeffer <i>[Pepper]</i>	4	7	30	63	6	0,04
92-2043	Bronze <i>[Bronze]</i>	4	4	13	83	4	0,04
92-2044	Weiß <i>[White]</i>	4	19	68	13	17	0,07
92-2045	Metall gehämmert <i>[Hammered Metal]</i>	4	4	35	61	4	0,03
92-2046	A: Alu <i>[A: Alu]</i>	4	12	46	42	10	0,05
	B: Seidenfarben <i>[B: Silk colour]</i>	4	12	63	25	10	0,05
92-2047	Anthrazit <i>[Anthracite]</i>	4	5	8	87	5	0,04
92-2048	A: Alu <i>[A: Alu]</i>	4	8	46	46	8	0,04
	B: Alu <i>[B: Alu]</i>	4	8	46	46	8	0,04
92-2051	A: Alu <i>[A: Alu]</i>	4	12	49	39	11	0,06
	B: Weiß <i>[B: White]</i>	4	12	70	18	11	0,05
92-2074	A: Alu <i>[A: Alu]</i>	4	4	37	59	4	0,03
	B: Mittelgrau <i>[B: Mid-grey]</i>	4	4	25	71	4	0,03
92-2135	Sandbeige <i>[Sand beige]</i>	4	11	46	43	8	0,04
92-2166	Butterblumengelb <i>[Buttercup yellow]</i>	4	21	54	25	17	0,07
92-2167	Beton <i>[Concrete]</i>	4	6	19	75	5	0,04
92-2171	Kieselstein <i>[Pebble]</i>	4	8	41	51	6	0,04
92-2175	Champagner <i>[Champagne]</i>	4	19	65	16	17	0,07
92-8056	Tennisgrün <i>[Tennis green]</i>	4	2	10	88	2	0,03
92-50265	Hanf <i>[Hemp]</i>	4	9	49	42	6	0,04
92-50266	Havannabraun <i>[Havana brown]</i>	4	4	19	77	4	0,03
92-50272	Wolkengrau <i>[Cloud grey]</i>	4	12	55	33	9	0,05
92-50850	Taupe <i>[Taupe]</i>	4	5	31	64	3	0,03
92-51176	Tiefschwarz <i>[Deep black]</i>	4	3	5	92	3	0,03
92-51177	Dunkelgrau <i>[Dark grey]</i>	4	3	18	79	3	0,03
92-51178	Himmelgrau <i>[Celestial grey]</i>	4	5	20	75	4	0,03
92-51179	Graugrün <i>[Green-grey]</i>	4	6	29	65	4	0,03
92-51180	Ziegelrot <i>[Brick]</i>	4	6	27	67	3	0,03

A Seite A
der Sonne zugewandt
Face A
exposed to the sun



OF Durchsichtigkeit in %
Openness factor [%]



TS Strahlungs-Transmission in %
Solar Transmission [%]



RS Strahlungs-Reflexion in %
Solar Reflection [%]



AS Strahlungs-Absorption in %
Solar Absorption [%]



TV *[n-h]*
Transmission von sichtbarem Licht
normal-hemisphärisch in %
Normal-hemispherical
visible light transmission [%]

g tot^e Sonnenschutzfaktor außen
[ISO52022-3]
Verglasung Typ „D“:
doppelte Isolierverglasung
External solar factor,
Type „D“ glazing:
insulating, double glazing

Compositmaterial

[Composite]

Soltis Proof W96 + Précontraint 302

Soltis Proof W96

Das Compositmaterial **Soltis Proof W96** zeichnet sich aus durch

- einen **wasserdichten Schutz bei schlechtem Wetter**,
- eine **texturierte und transparente** Optik für ein hohes Maß an **Helligkeit** durch natürliches Licht,
- höchsten UV-Schutz (UPF 50+) und eine hohe Wärmereflexion für ein angenehmes Raumklima,
- leichte und schnelle Pflege,
- dauerhafte Farbbeständigkeit gegenüber UV-Strahlung,
- Précontraint Technologie für eine hohe Flächenstabilität und mechanische Festigkeit

Anwendungsbereich:

nur für Faltmarkisen (z.B. Lewens Positano)

Soltis Proof W96 is a composite material with the following distinctive features:

- *watertight protection in bad weather,*
- *textured, transparent appearance and a high degree of brightness from natural light,*
- *highest degree of sun protection (UPF 50+) and a high thermal reflection to create a pleasant room climate,*
- *quick and easy to care for,*
- *durable colour fastness to UV radiation,*
- *Précontraint technology for high dimensional stability and mechanical strength*

Application area: Only for folding awnings (e.g. Lewens Positano)

Précontraint 302

Das PVC-beschichtete Polyestergewebe

Précontraint 302 bietet

- **wasserdichten Wetterschutz**,
- einen **undurchsichtigen Sonnenschutz**,
- hohe Stabilität und mechanische Festigkeit,
- geringes Gewicht,
- eine glatte, schmutzabweisende Oberfläche für eine leichte Reinigung
- Précontraint Technologie für eine hohe Flächenstabilität und mechanische Festigkeit

Anwendungsbereich:

nur für Faltmarkisen (z.B. Lewens Positano)

The PVC-coated polyester fabric Précontraint 302 offers

- *watertight weather protection,*
- *opaque protection from the sun,*
- *high stability and mechanical strength,*
- *light weight,*
- *smooth, dirt-repellent surface for easy cleaning*
- *Précontraint technology for high dimensional stability and mechanical strength*

Application area: Only for folding awnings (e.g. Lewens Positano)

Soltis Proof W96



W96-8102

Weiß
[White]



W96-2171

Wolkengrau
[Cloud grey]



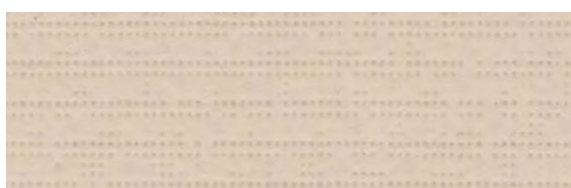
W96-2047

Anthrazit
[Anthracite]



W96-1103

Eierschale
[Eggshell]



W96-8861

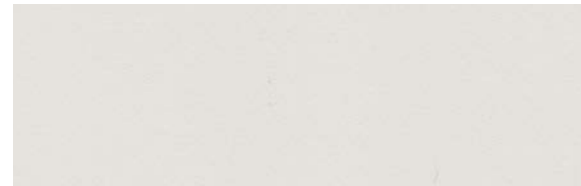
Vanille
[Vanilla]

Précontraint 302



20397

Perlweiß
[Pearl white]



20391

Eisweiß
[Ice white]



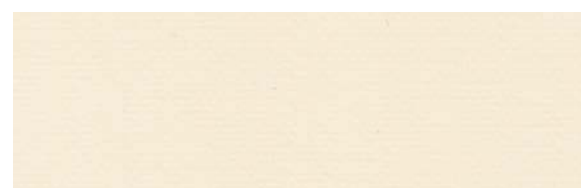
20394

Grau
[Grey]



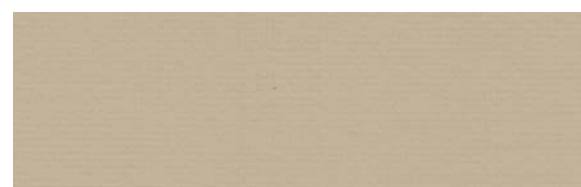
20395

Anthrazit
[Anthracite]



20392

Elfenbein
[Ivory]



20393

Hanf
[Hemp]



20396

Taupe Grau
[Taupe grey]

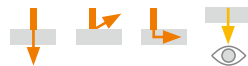
Technische Informationen

[Technical information]

	Soltis Proof W96	Précontraint 302
Durchsichtigkeit – OF [Openness factor – OF]	0 %	0 %
Stoff-Typ [Type of fabric]	Verbundstoff, Verstärkung aus hochfestem Polyestergarn [Composite, base cloth made of high tenacity polyester threads]	Polyesterträger, PVC-beschichtet, Acryl-lackiert [PVC coated polyester, acrylic lacquered]
Breite [Width]	267 cm [69,7"]	180 cm [69,7"]
Dicke [Thickness]	0,56 mm	0,36 mm
Gewicht [Mass]	620 g/m ²	490 g/m ²
Rollenlänge [Roll length]	35 m	50 m
Brennverhalten [Fire Resistance]	B1 [DIN 4102-1] M2 / NFP 92-507	B1 [DE], M2 [FR], Classe 2 [IT], B s2 d0 [Euroclass]
Reißfestigkeit [Breaking strength]	Kette [Warp]: 220 daN/5 cm Schuss [Weft]: 220 daN/5 cm ISO EN 1421	Kette [Warp]: 140 daN/5 cm Schuss [Weft]: 150 daN/5 cm ISO EN 1421
Weiterreißkraft [Tear resistance]	Kette [Warp]: 25 daN/5 cm Schuss [Weft]: 20 daN/5 cm DIN 53.363	Kette [Warp]: 10 daN/5 cm Schuss [Weft]: 12 daN/5 cm DIN 53.363
Wassersäule [Water column]	10.000 mm	10.000 mm
Farb- + Temperaturbeständigkeit [Colour fastness + temperature resistance]	Exzellente UV- und Hitze-Beständigkeit - 30 °C / + 70 °C [Excellent UV and heat resistance - 30 °C / + 70 °C]	
Umweltverträglichkeit [Environment]	100 % recycelfähig [100 % recyclable]	REACH zertifiziert [REACH certified]
Anwendungsbereiche [Applications]	Faltmarkisen [Folding awnings]	

Lichteigenschaften

[Light properties]



Nr. [No.]	Farbe [Colour]	TS	RS	AS	TV	g tot ^e
Soltis Proof W96						
W96-1103	Eierschale [Eggshell]	17	67	16	16	0,13
W96-2047	Anthrazit [Antracite]	3	11	86	3	0,10
W96-2171	Wolkengrau [Cloud grey]	9	52	39	4	0,09
W96-8102	Weiß [White]	17	71	12	17	0,12
W96-8861	Vanille [Vanilla]	13	63	24	9	0,11
Précontraint 302						
20391	Eisweiß [Ice white]	9	64	27	6	0,08
20392	Elfenbein [Ivory]	13	70	17	9	0,10
20393	Hanf [Hemp]	2	47	51	0	0,06
20394	Grau [Grey]	3	43	54	0	0,07
20395	Anthrazit [Anthracite]	1	10	90	0	0,08
20396	Taupe Grau [Taupe grey]	3	16	84	0	0,07
20397	Perlweiß [Pearl white]	12	77	11	10	0,09

TS Strahlungs-Transmission in %
Solar Transmission [%]

RS Strahlungs-Reflexion in %
Solar Reflection [%]

AS Strahlungs-Absorption in %
Solar Absorption [%]

TV (n-h)
Transmission von sichtbarem Licht
normal-hemisphärisch in %
Normal-hemispherical
visible light transmission [%]

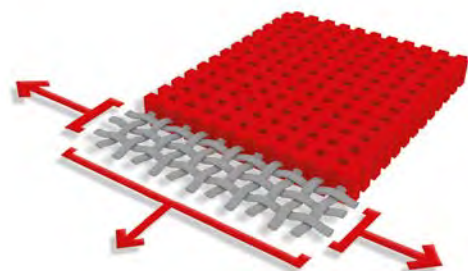
g tot^e Sonnenschutzfaktor außen
Verglasung Typ „C“:
doppelte Isolierverglasung
External solar factor,
Type “C” glazing: insulating,
double glazing

Précontraint Technologie

[Précontraint Technologie]

Bei der weltweit patentierten, einzigartigen Précontraint-Technologie von Serge Ferrari wird das Compositmaterial während des gesamten Herstellungsprozesses biaxial (in der Kett- und Schussrichtung) unter Spannung gesetzt. Sie verleiht den Materialien außergewöhnliche Eigenschaften in Bezug auf Flächenstabilität, mechanische Festigkeit, Beschichtungsstärke und Planheit.

With Serge Ferrari's unique Précontraint technology, which is protected by a worldwide patent, biaxial tension (along both the warp and weft) is applied to composite materials throughout the manufacturing process. This gives the materials unique properties in terms of dimensional stability, mechanical strength, coating thickness and flatness.



Quelle [Source]: Serge Ferrari Group

Welches Gewebe passt für welche Markise?

[Which fabric is best for which awning?]

Markisenarten und Modelle <i>[Awning styles and models]</i>	Markisengewebe <i>[Awning wovens]</i>					
	Acryl <i>[Acrylic]</i>	Polyester, Recycling <i>[Polyester, recycled polyester]</i>	Orchestra MAX	Screen Sergé	Soltis Perform 92	Soltis Proof W96 Précontraint 302
Gelenkarmmarkisen <i>[Folding arm awnings]</i>	■	■	■ bis (up to) 600 x 350 cm	–	–	–
Glasdachmarkisen <i>[Glass roof awnings]</i> Ancona, Portofino, Capri	■	■	–	–	–	–
Pergolamarkisen <i>[Pergola awnings]</i> Portofino, Capri	■	■	■ nur (only) Portofino Pergola	–	–	–
Vario Volant, Motor <i>[Vario valance, motor]</i>	■ bis Höhe (up to height) 150 cm	■ bis Höhe (up to height) 150 cm	■ bis Höhe (up to height) 120 cm	–	■ bis Höhe (up to height) 160 cm	□ bis Höhe (up to height) 160 cm
Vario Volant, Kurbelbedienung <i>[Vario valance, crank operation]</i>	■ bis Höhe (up to height) 175 cm	■ bis Höhe (up to height) 175 cm	■ bis Höhe (up to height) 150 cm	–	■ bis Höhe (up to height) 160 cm	□ bis Höhe (up to height) 160 cm
Glasdach/ integrierte Markise <i>[Glass roof/integral awning]</i> Murano Integrale, Murano Integrale Zip	■	■ kein Recycling <i>[no recycled polyester]</i>	–	–	–	–
Wetterschutzpergola <i>[All-weather pergola]</i> Positano	–	–	–	–	–	■
Fallarmmarkisen <i>[Drop arm awnings]</i> Micro 100, Micro 150	■	■	–	–	–	□
Markisolette Micro 300	■	■	–	–	■	□
Seitenzugmarkise <i>[Side screen awning]</i> Micro 700	■ ab Höhe 135 cm max. Auszug 300 cm <i>[from height 135 cm max. extension 300 cm]</i>	■ ab Höhe 135 cm max. Auszug 300 cm <i>[from height 135 cm max. extension 300 cm]</i>	–	–	■ ab Höhe 191 cm max. Auszug 300 cm <i>[from height 191 cm max. extension 300 cm]</i>	□
Senkrechtmarkise <i>[Vertical awning]</i> Micro 860	–	–	–	■	■ nur Führung Offen <i>[only Open guide type]</i>	□
Senkrechtmarkise <i>[Vertical awning]</i> Micro 1060	■	–	–	■ Sergé 1% bis B 350 cm <i>[Sergé 1% up to width 350 cm]</i>	■ nur Führung Offen/Seil <i>[only Open/ cable guide type]</i>	□
Senkrechtmarkise <i>[Vertical awning]</i> Micro 2020	■ bis Höhe 220 cm <i>[up to height 220 cm]</i>	–	–	■ Sergé 1% bis B 350 cm <i>[Sergé 1% up to width 350 cm]</i>	–	–
Senkrechtmarkise <i>[Vertical awning]</i> Micro 4000	–	–	–	■	–	–

■ empfohlen *[recommended]*

□ auf Anfrage *[on request]*

– nicht erhältlich *[not available]*



www.lewens-markisen.de

Ihr Fachhändler berät Sie gern:
Your stockist will be happy to advise you:

